

报告编号:

测试时间: 2019-01-04 13:24

## 产品特征

灯具制造厂商:

灯具型号: TD612025-15

光源个数: 1

电流: 0.118 A

功率因数: 0.983

光源种类: LED

电压: 221.7 V

功率: 25.80 W

## 光度结果

灯具CIE分类: 直接型

灯具光通量: 1367.8 lm

下射光通量比: 100%

水平扩散角 (25%, 50%, 75%, 100%): H23.7, H15.5, H9.5, H0

垂直扩散角 (25%, 50%, 75%, 100%): V23.5, V15.5, V9.8, V0

灯具光效等级 (LER): 53

峰值光强: 12183.88 cd

额定光通量: 1367.8 lm

灯具效率: 100%

上射光通量比: 0%

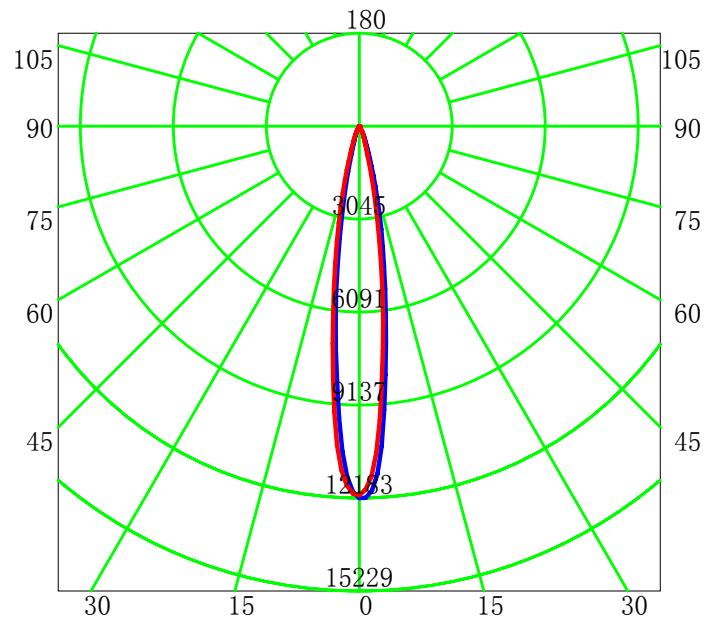
中心光强: 12183.88 cd

峰值光强位置: H0 V0

灯具实物照片



配光曲线



平均光束角 (50%): 15.5° 单位: cd

— C0-C180 — C90-C270

C 平面 (°): 0.0-360.0: 90.0

测试单位:

测试类型: TYPE C

环境温度:

测试员:

Gamma 平面 (°): 0.0-180.0: 1.0

测试设备: GPM-1600

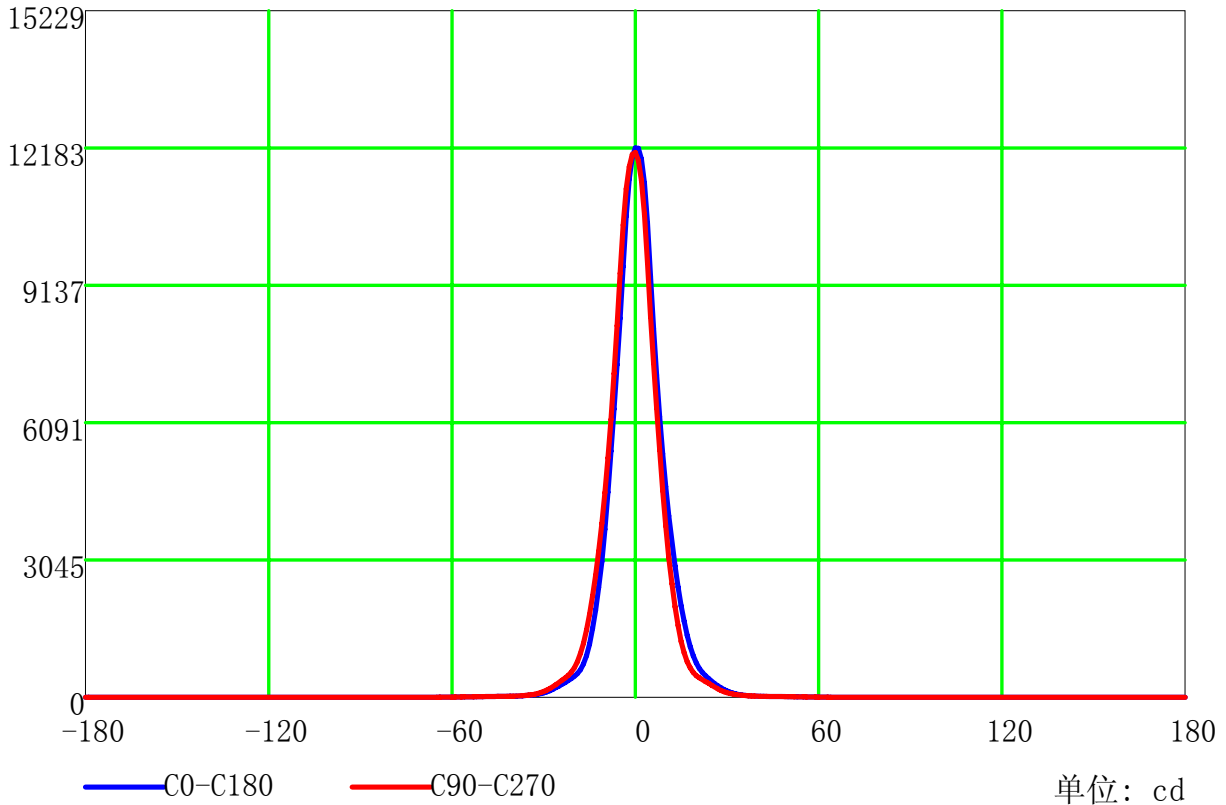
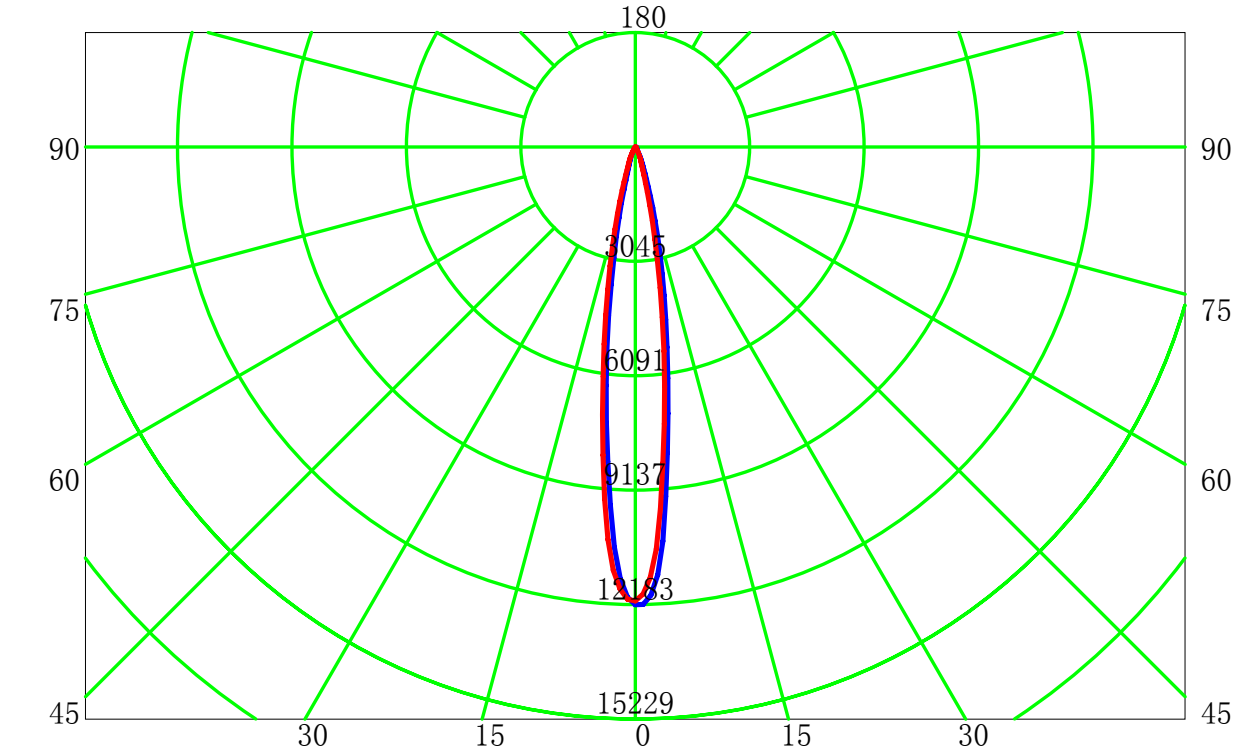
测试距离: 8.167 m

环境湿度:

核 验:



配光曲线

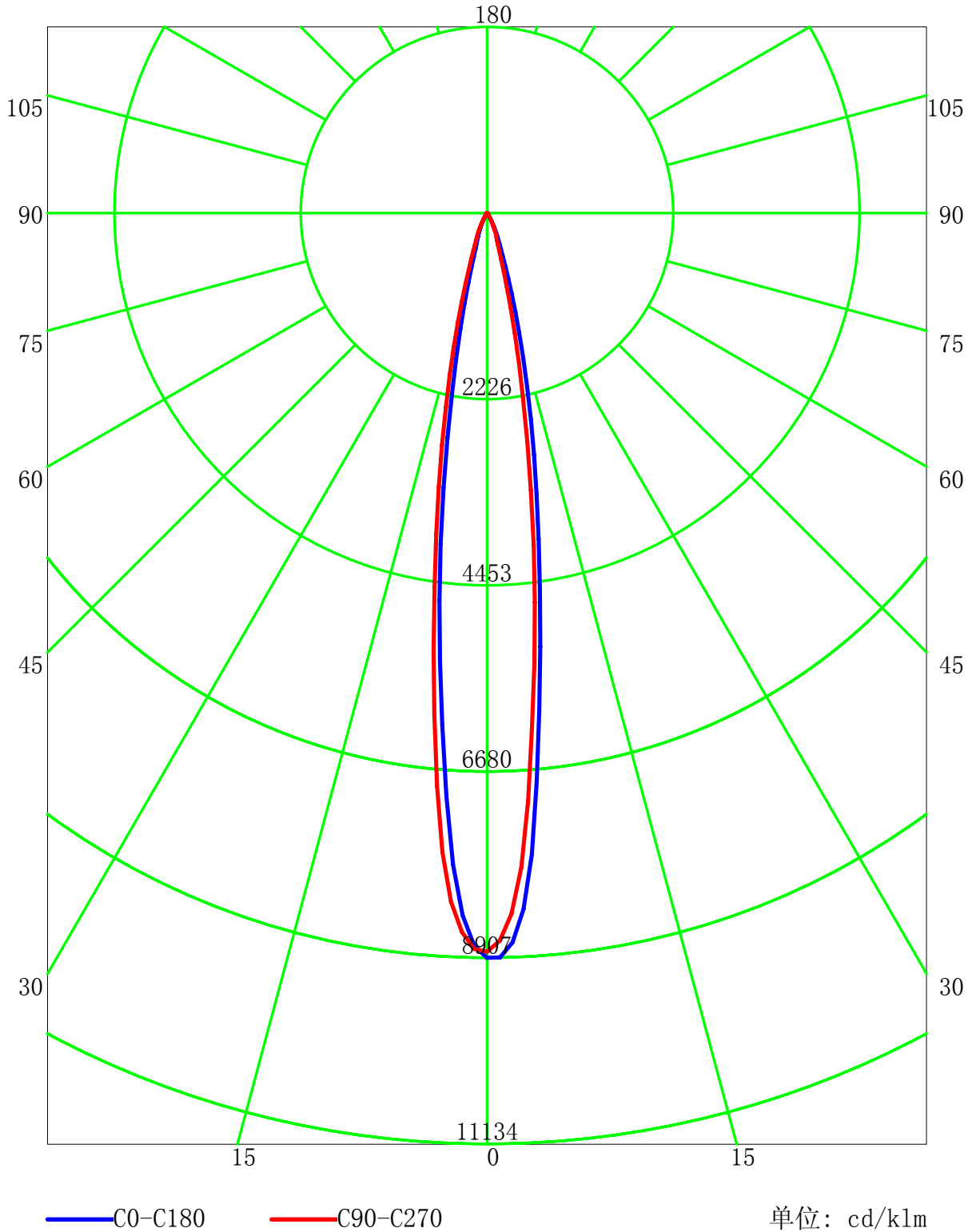


C 平面 (°): 0.0-360.0: 90.0  
 测试单位:  
 测试类型: TYPE C  
 环境温度:  
 测试员:

Gamma 平面 (°): 0.0-180.0: 1.0  
 测试设备: GPM-1600  
 测试距离: 8.167 m  
 环境湿度:  
 核 验:



配光曲线(cd/klm)



C 平面 (°): 0.0-360.0: 90.0  
 测试单位:  
 测试类型: TYPE C  
 环境温度:  
 测试员:

Gamma 平面 (°): 0.0-180.0: 1.0  
 测试设备: GPM-1600  
 测试距离: 8.167 m  
 环境湿度:  
 核 验:

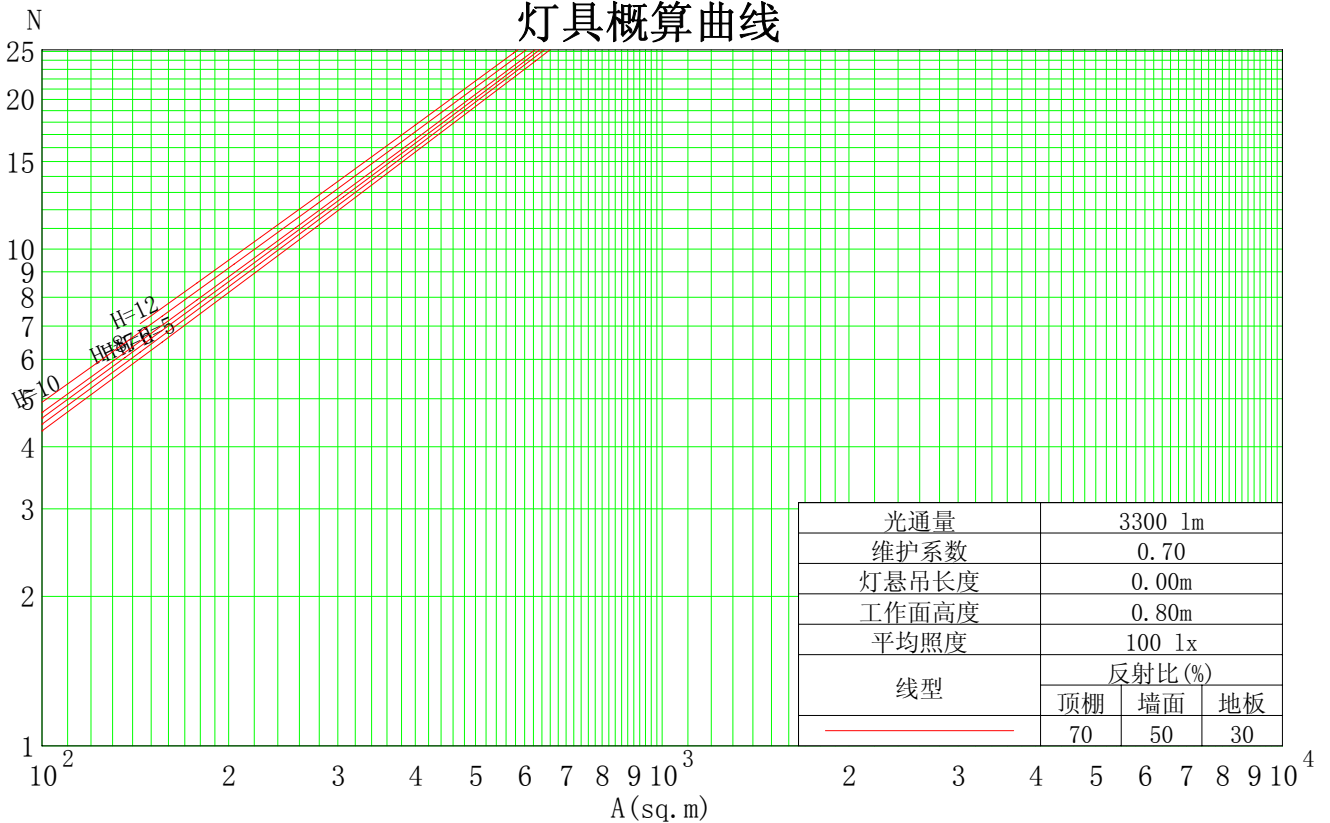


### 室内灯具利用系数表

RC	0.8	0.8	0.8	0.8	0.7	0.7	0.7	0.7	0.5	0.5	0.5	0.3	0.3	0.3	0.1	0.1	0.1	0
RW	0.7	0.5	0.3	0.1	0.7	0.5	0.3	0.1	0.5	0.3	0.1	0.5	0.3	0.1	0.5	0.3	0.1	0
RCCR	RF = 0.2																	
0	119	119	119	119	116	116	116	116	111	111	111	106	106	106	102	102	102	100
1	115	113	112	110	113	111	110	108	107	106	105	104	103	102	100	100	99	97
2	112	109	106	104	110	107	105	102	104	102	100	101	100	98	98	97	96	95
3	109	105	101	99	107	103	100	98	101	98	96	99	97	95	97	95	94	92
4	106	101	97	95	104	100	97	94	98	95	93	96	94	92	95	93	91	90
5	103	98	94	92	102	97	94	91	96	93	90	94	92	90	93	91	89	88
6	101	95	92	89	100	95	91	89	93	90	88	92	89	87	91	89	87	86
7	99	93	89	86	98	92	89	86	91	88	86	90	87	85	89	87	85	84
8	96	91	87	84	96	90	87	84	89	86	84	88	86	84	88	85	83	82
9	94	89	85	83	94	88	85	82	87	84	82	87	84	82	86	84	82	81
10	93	87	83	81	92	86	83	81	86	83	81	85	82	80	85	82	80	79

最大允许安装距离高度比(横向): 0.27  
 最大允许安装距离高度比(纵向): 0.27  
 最大允许安装距离高度比(对角): 0.29

### 灯具概算曲线

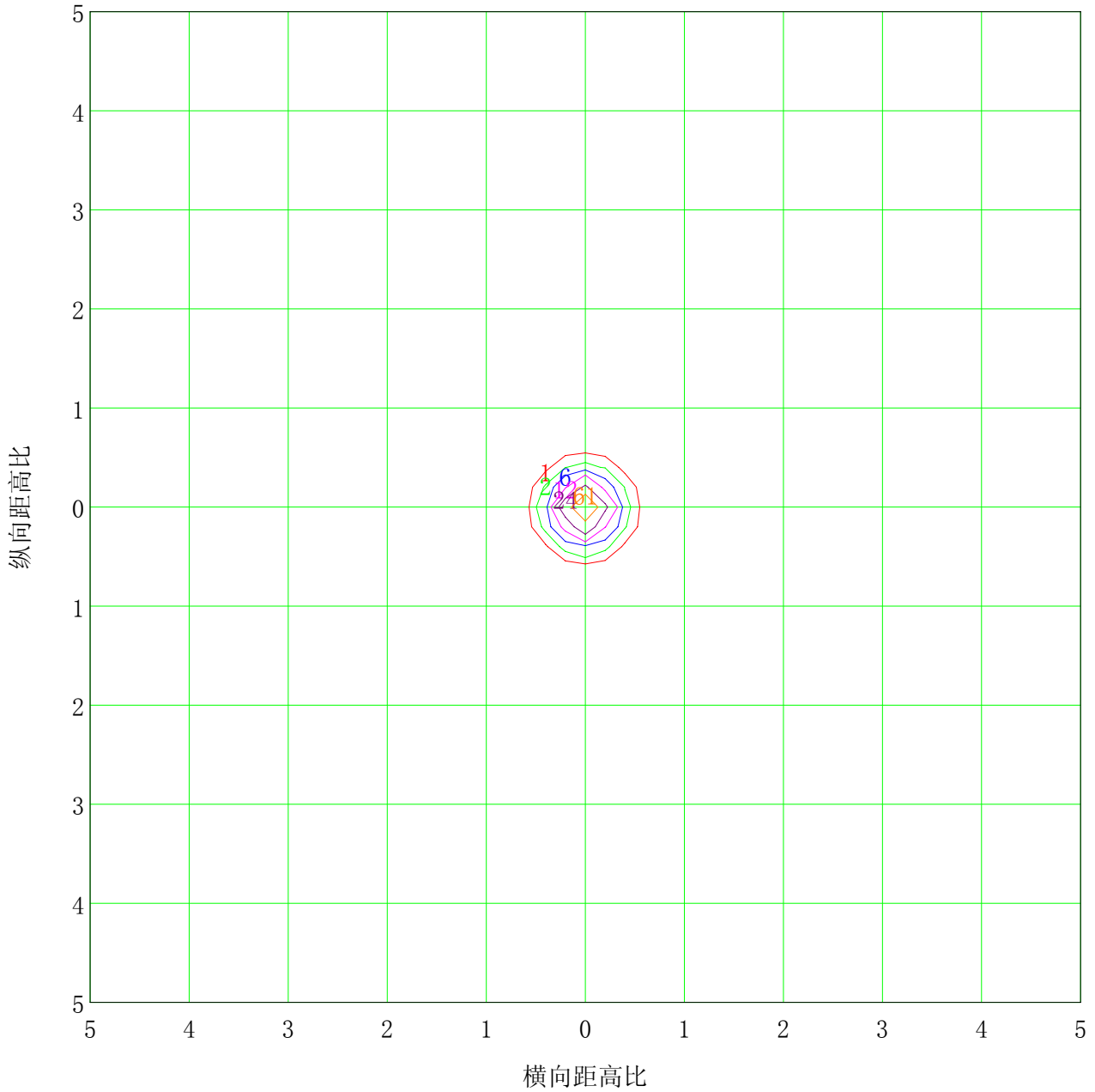


C 平面 (°): 0.0-360.0: 90.0  
 测试单位:  
 测试类型: TYPE C  
 环境温度:  
 测试员:

Gamma 平面 (°): 0.0-180.0: 1.0  
 测试设备: GPM-1600  
 测试距离: 8.167 m  
 环境湿度:  
 核 验:



### 水平面等照度曲线



安装高度: 10m		最大照度值(100%): 122 lx	
— ( 1%):	1 lx	— ( 2%):	2 lx
— ( 5%):	6 lx	— ( 10%):	12 lx
— ( 20%):	24 lx	— ( 50%):	61 lx
— (100%):	122 lx		

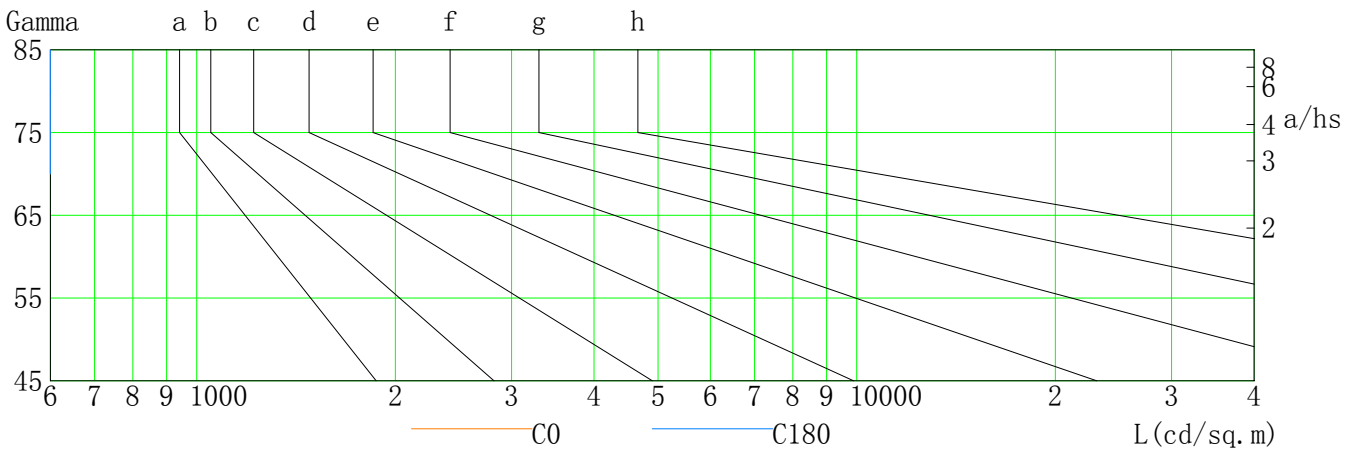
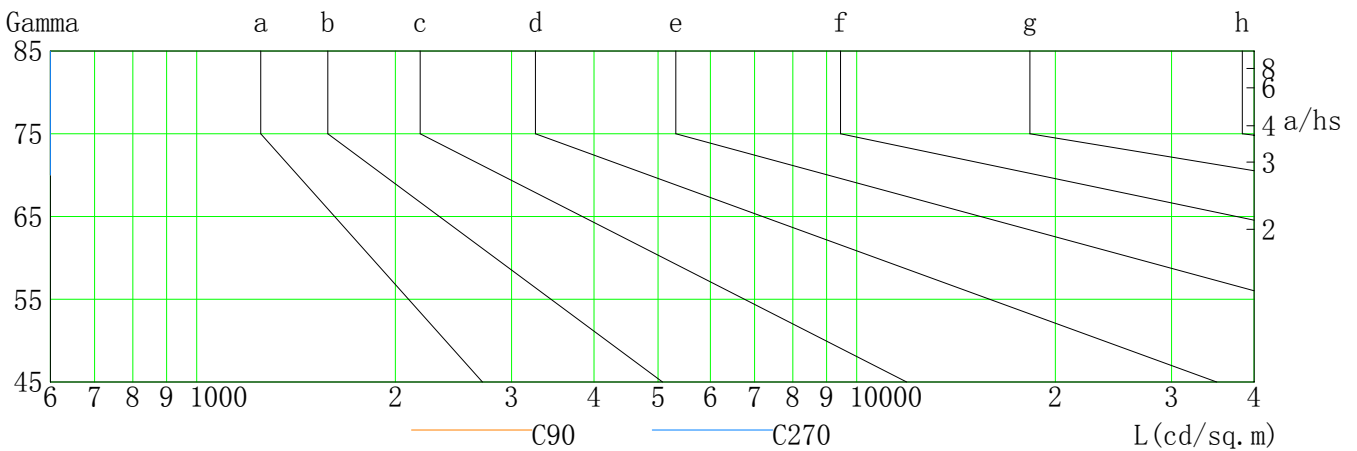
C 平面 (°):0.0-360.0: 90.0  
 测试单位:  
 测试类型: TYPE C  
 环境温度:  
 测试员:

Gamma 平面 (°):0.0-180.0:1.0  
 测试设备: GPM-1600  
 测试距离: 8.167 m  
 环境湿度:  
 核 验:



### 亮度限制曲线

眩光评价值	质量等级	使用照度 / lx							
		a	b	c	d	e	f	g	h
1.15	A	2000	1000	500	<=300				
1.50	B		2000	1000	500	<=300			
1.85	C			2000	1000	500	<=300		
2.20	D				2000	1000	500	<=300	
2.55	E					2000	1000	500	<=300



L (cd/sq. m)	G45	G50	G55	G60	G65	G70	G75	G80	G85
C0	20	17	11	7	2	0	0	0	0
C90	21	17	12	7	2	0	0	0	0
C180	22	17	12	7	3	0	0	0	0
C270	22	17	12	7	3	0	0	0	0

C 平面 (°): 0.0-360.0: 90.0

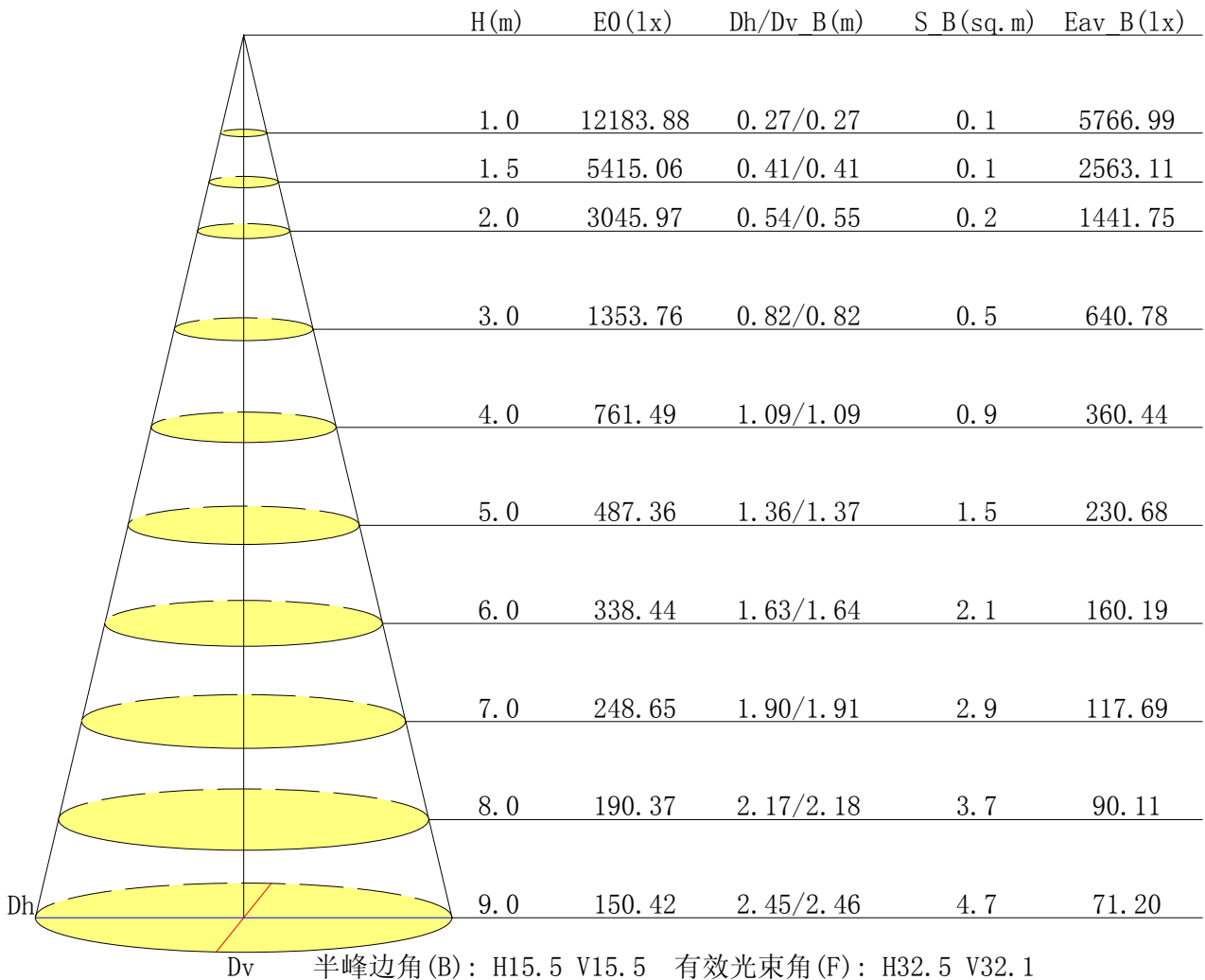
测试单位:  
测试类型: TYPE C  
环境温度:  
测试员:

Gamma 平面 (°): 0.0-180.0: 1.0

测试设备: GPM-1600  
测试距离: 8.167 m  
环境湿度:  
核 验:



### 照度距离关系图



C 平面 (°): 0.0-360.0: 90.0

测试单位:

测试类型: TYPE C

环境温度:

测试员:

Gamma 平面 (°): 0.0-180.0: 1.0

测试设备: GPM-1600

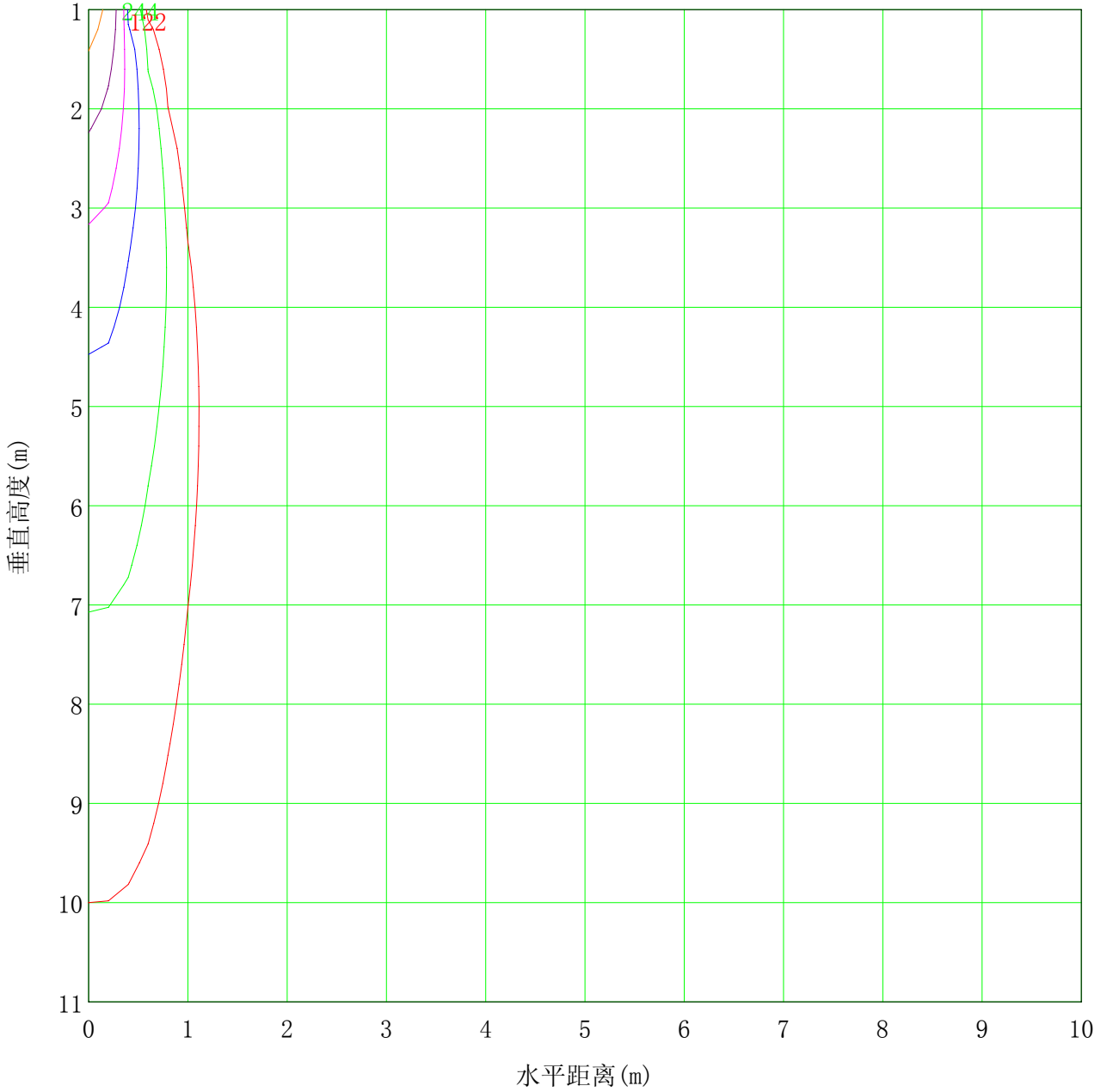
测试距离: 8.167 m

环境湿度:

核 验:



### 垂直面等照度曲线



最低高度(米): 1m	最大高度(米): 11	最大照度值: 12184
— ( 1%): 122 lx	— ( 2%): 244 lx	— ( 10%): 1218 lx
— ( 5%): 609 lx	— ( 20%): 2437 lx	— ( 50%): 6092 lx
— (100%): 12184 lx		

C 平面 (°): 0.0-360.0: 90.0

测试单位:  
测试类型: TYPE C  
环境温度:  
测试员:

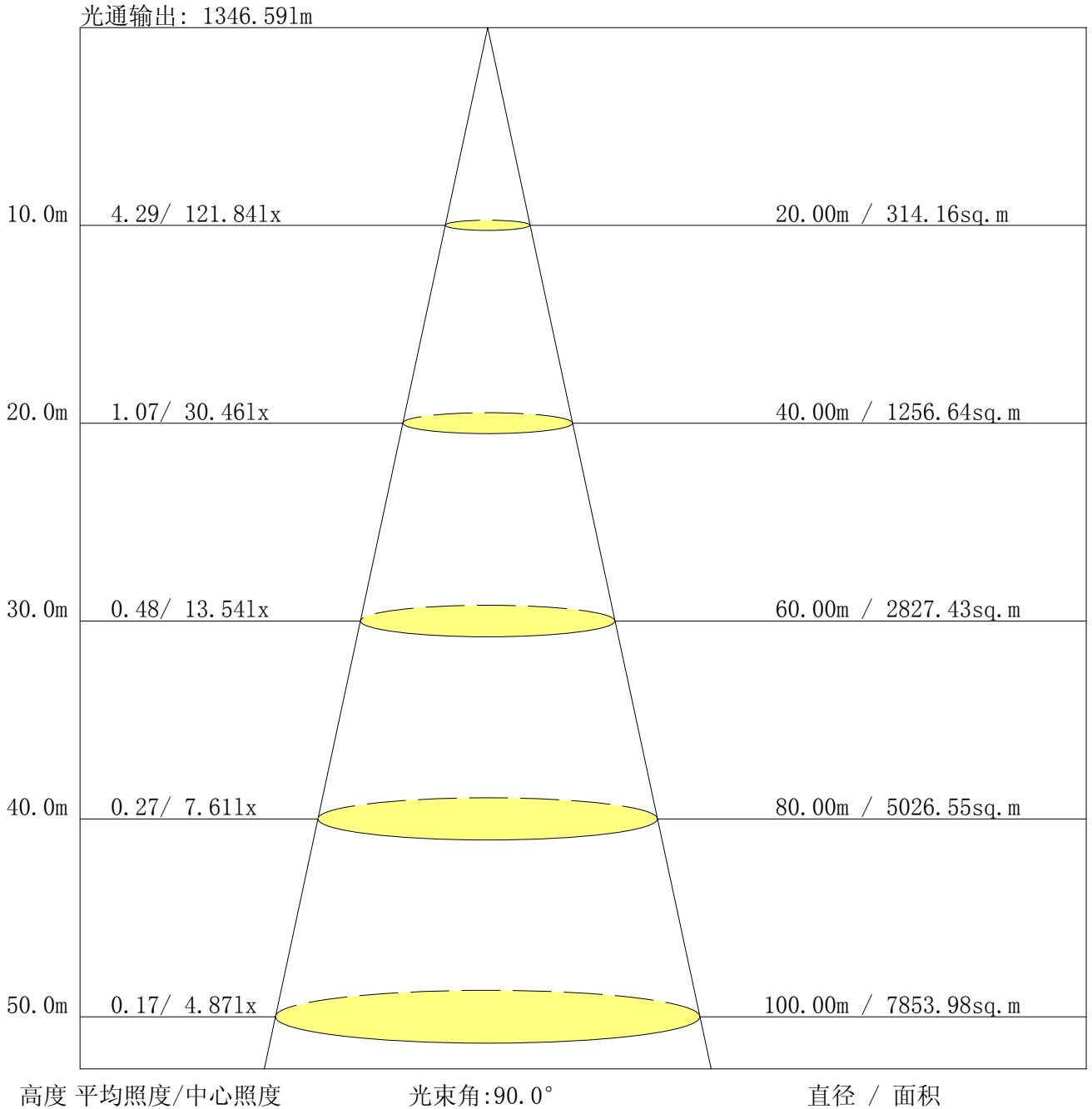
Gamma 平面 (°): 0.0-180.0: 1.0

测试设备: GPM-1600  
测试距离: 8.167 m  
环境湿度:  
核 验:





### 灯具有效平均照度图



C 平面 (°): 0.0-360.0: 90.0  
 测试单位:  
 测试类型: TYPE C  
 环境温度:  
 测试员:

Gamma 平面 (°): 0.0-180.0: 1.0  
 测试设备: GPM-1600  
 测试距离: 8.167 m  
 环境湿度:  
 核 验:



## 光强分布数据表格

单位: cd

G\C	C0.0	C90.0	C180.0	C270.0	C360.0					
G0.0	12183.9	12085.4	12183.9	12085.4	12183.9					
G1.0	12179.6	11907.7	11989.2	12042.5	12179.6					
G2.0	11940.2	11472.7	11496.7	11772.0	11940.2					
G3.0	11403.9	10717.7	10672.0	11281.8	11403.9					
G4.0	10521.2	9639.4	9559.7	10479.7	10521.2					
G5.0	9335.9	8448.4	8409.3	9406.1	9335.9					
G6.0	8181.7	7411.6	7378.1	8246.2	8181.7					
G7.0	7146.7	6418.1	6395.9	7183.0	7146.7					
G8.0	6220.1	5491.5	5462.3	6165.9	6220.1					
G9.0	5400.1	4586.2	4549.9	5311.5	5400.1					
G10.0	4673.8	3802.9	3726.5	4543.7	4673.8					
G11.0	4025.3	3089.3	3010.6	3860.8	4025.3					
G12.0	3455.1	2519.1	2441.8	3238.7	3455.1					
G13.0	2916.8	2010.1	1937.5	2707.6	2916.8					
G14.0	2447.9	1594.4	1532.7	2253.3	2447.9					
G15.0	2030.8	1239.5	1181.5	1839.0	2030.8					
G16.0	1687.2	987.8	926.6	1493.5	1687.2					
G17.0	1376.7	791.3	742.3	1199.9	1376.7					
G18.0	1124.5	653.7	614.1	972.8	1124.5					
G19.0	920.4	551.4	525.5	790.8	920.4					
G20.0	761.6	481.2	465.2	656.5	761.6					
G21.0	640.5	434.1	416.6	558.5	640.5					
G22.0	553.3	391.2	372.8	489.2	553.3					
G23.0	480.3	349.7	329.9	432.6	480.3					
G24.0	415.7	313.9	292.2	381.8	415.7					
G25.0	361.0	269.1	251.7	332.7	361.0					
G26.0	304.9	229.1	217.7	280.9	304.9					
G27.0	257.3	189.5	179.6	238.0	257.3					
G28.0	213.5	156.0	147.5	197.9	213.5					
G29.0	174.9	127.3	121.1	160.7	174.9					
G30.0	143.3	105.1	100.4	132.0	143.3					
G31.0	116.4	87.7	83.9	106.5	116.4					
G32.0	93.8	73.1	69.8	86.7	93.8					
G33.0	75.4	61.7	59.8	70.7	75.4					
G34.0	61.3	54.2	53.3	58.0	61.3					
G35.0	51.4	48.1	48.1	50.9	51.4					
G36.0	43.8	41.0	40.1	44.8	43.8					

C 平面 (°):0.0-360.0: 90.0

测试单位:

测试类型: TYPE C

环境温度:

测试员:

Gamma 平面 (°):0.0-180.0:1.0

测试设备: GPM-1600

测试距离: 8.167 m

环境湿度:

核 验:



## 光强分布数据表格 (续 1)

单位: cd

G\C	C0.0	C90.0	C180.0	C270.0	C360.0					
G37.0	36.3	35.3	34.4	37.7	36.3					
G38.0	32.0	31.6	31.1	33.5	32.0					
G39.0	29.7	28.8	28.3	30.2	29.7					
G40.0	26.4	26.4	26.4	28.3	26.4					
G41.0	24.0	23.6	25.0	25.5	24.0					
G42.0	22.1	22.1	22.6	23.1	22.1					
G43.0	21.2	21.7	23.1	22.1	21.2					
G44.0	20.3	21.2	22.1	22.1	20.3					
G45.0	20.3	20.7	21.7	21.7	20.3					
G46.0	20.3	20.3	21.2	21.2	20.3					
G47.0	19.3	19.8	20.3	20.3	19.3					
G48.0	18.4	18.9	19.3	19.8	18.4					
G49.0	17.9	17.4	18.9	18.4	17.9					
G50.0	16.5	17.0	17.4	17.4	16.5					
G51.0	15.6	15.6	16.0	17.0	15.6					
G52.0	14.6	14.1	14.6	15.6	14.6					
G53.0	13.2	13.2	13.7	14.1	13.2					
G54.0	12.3	12.7	12.7	13.2	12.3					
G55.0	10.8	11.8	11.8	12.3	10.8					
G56.0	10.4	9.9	10.8	11.3	10.4					
G57.0	9.4	9.4	10.4	10.4	9.4					
G58.0	8.0	8.0	8.9	9.4	8.0					
G59.0	7.5	7.5	8.0	8.5	7.5					
G60.0	6.6	6.6	7.1	7.1	6.6					
G61.0	5.7	6.1	6.1	6.1	5.7					
G62.0	5.2	5.2	5.2	5.7	5.2					
G63.0	3.8	4.2	4.2	4.7	3.8					
G64.0	3.3	3.3	3.8	4.2	3.3					
G65.0	2.4	2.4	2.8	3.3	2.4					
G66.0	1.9	2.4	1.9	2.8	1.9					
G67.0	1.4	0.9	1.4	1.4	1.4					
G68.0	0.5	0.5	0.5	0.9	0.5					
G69.0	0.0	0.0	0.0	0.5	0.0					
G70.0	0.0	0.0	0.0	0.0	0.0					
G71.0	0.0	0.0	0.0	0.0	0.0					
G72.0	0.0	0.0	0.0	0.0	0.0					
G73.0	0.0	0.0	0.0	0.0	0.0					

C 平面 (°):0.0-360.0: 90.0

测试单位:

测试类型: TYPE C

环境温度:

测试员:

Gamma 平面 (°):0.0-180.0:1.0

测试设备: GPM-1600

测试距离: 8.167 m

环境湿度:

核 验:



光强分布数据表格 (续 2)

单位: cd

G\C	C0.0	C90.0	C180.0	C270.0	C360.0					
G74.0	0.0	0.0	0.0	0.0	0.0					
G75.0	0.0	0.0	0.0	0.0	0.0					
G76.0	0.0	0.0	0.0	0.0	0.0					
G77.0	0.0	0.0	0.0	0.0	0.0					
G78.0	0.0	0.0	0.0	0.0	0.0					
G79.0	0.0	0.0	0.0	0.0	0.0					
G80.0	0.0	0.0	0.0	0.0	0.0					
G81.0	0.0	0.0	0.0	0.0	0.0					
G82.0	0.0	0.0	0.0	0.0	0.0					
G83.0	0.0	0.0	0.0	0.0	0.0					
G84.0	0.0	0.0	0.0	0.0	0.0					
G85.0	0.0	0.0	0.0	0.0	0.0					
G86.0	0.0	0.0	0.0	0.0	0.0					
G87.0	0.0	0.0	0.0	0.0	0.0					
G88.0	0.0	0.0	0.0	0.0	0.0					
G89.0	0.0	0.0	0.0	0.0	0.0					
G90.0	0.0	0.0	0.0	0.0	0.0					
G91.0	0.0	0.0	0.0	0.0	0.0					
G92.0	0.0	0.0	0.0	0.0	0.0					
G93.0	0.0	0.0	0.0	0.0	0.0					
G94.0	0.0	0.0	0.0	0.0	0.0					
G95.0	0.0	0.0	0.0	0.0	0.0					
G96.0	0.0	0.0	0.0	0.0	0.0					
G97.0	0.0	0.0	0.0	0.0	0.0					
G98.0	0.0	0.0	0.0	0.0	0.0					
G99.0	0.0	0.0	0.0	0.0	0.0					
G100.0	0.0	0.0	0.0	0.0	0.0					
G101.0	0.0	0.0	0.0	0.0	0.0					
G102.0	0.0	0.0	0.0	0.0	0.0					
G103.0	0.0	0.0	0.0	0.0	0.0					
G104.0	0.0	0.0	0.0	0.0	0.0					
G105.0	0.0	0.0	0.0	0.0	0.0					
G106.0	0.0	0.0	0.0	0.0	0.0					
G107.0	0.0	0.0	0.0	0.0	0.0					
G108.0	0.0	0.0	0.0	0.0	0.0					
G109.0	0.0	0.0	0.0	0.0	0.0					
G110.0	0.0	0.0	0.0	0.0	0.0					

C 平面 (°):0.0-360.0: 90.0

测试单位:

测试类型: TYPE C

环境温度:

测试员:

Gamma 平面 (°):0.0-180.0:1.0

测试设备: GPM-1600

测试距离: 8.167 m

环境湿度:

核 验:



光强分布数据表格 (续 3)

单位: cd

G\C	C0.0	C90.0	C180.0	C270.0	C360.0					
G111.0	0.0	0.0	0.0	0.0	0.0					
G112.0	0.0	0.0	0.0	0.0	0.0					
G113.0	0.0	0.0	0.0	0.0	0.0					
G114.0	0.0	0.0	0.0	0.0	0.0					
G115.0	0.0	0.0	0.0	0.0	0.0					
G116.0	0.0	0.0	0.0	0.0	0.0					
G117.0	0.0	0.0	0.0	0.0	0.0					
G118.0	0.0	0.0	0.0	0.0	0.0					
G119.0	0.0	0.0	0.0	0.0	0.0					
G120.0	0.0	0.0	0.0	0.0	0.0					
G121.0	0.0	0.0	0.0	0.0	0.0					
G122.0	0.0	0.0	0.0	0.0	0.0					
G123.0	0.0	0.0	0.0	0.0	0.0					
G124.0	0.0	0.0	0.0	0.0	0.0					
G125.0	0.0	0.0	0.0	0.0	0.0					
G126.0	0.0	0.0	0.0	0.0	0.0					
G127.0	0.0	0.0	0.0	0.0	0.0					
G128.0	0.0	0.0	0.0	0.0	0.0					
G129.0	0.0	0.0	0.0	0.0	0.0					
G130.0	0.0	0.0	0.0	0.0	0.0					
G131.0	0.0	0.0	0.0	0.0	0.0					
G132.0	0.0	0.0	0.0	0.0	0.0					
G133.0	0.0	0.0	0.0	0.0	0.0					
G134.0	0.0	0.0	0.0	0.0	0.0					
G135.0	0.0	0.0	0.0	0.0	0.0					
G136.0	0.0	0.0	0.0	0.0	0.0					
G137.0	0.0	0.0	0.0	0.0	0.0					
G138.0	0.0	0.0	0.0	0.0	0.0					
G139.0	0.0	0.0	0.0	0.0	0.0					
G140.0	0.0	0.0	0.0	0.0	0.0					
G141.0	0.0	0.0	0.0	0.0	0.0					
G142.0	0.0	0.0	0.0	0.0	0.0					
G143.0	0.0	0.0	0.0	0.0	0.0					
G144.0	0.0	0.0	0.0	0.0	0.0					
G145.0	0.0	0.0	0.0	0.0	0.0					
G146.0	0.0	0.0	0.0	0.0	0.0					
G147.0	0.0	0.0	0.0	0.0	0.0					

C 平面 (°):0.0-360.0: 90.0

测试单位:

测试类型: TYPE C

环境温度:

测试员:

Gamma 平面 (°):0.0-180.0:1.0

测试设备: GPM-1600

测试距离: 8.167 m

环境湿度:

核 验:



光强分布数据表格 (续 4)

单位: cd

G\C	C0.0	C90.0	C180.0	C270.0	C360.0					
G148.0	0.0	0.0	0.0	0.0	0.0					
G149.0	0.0	0.0	0.0	0.0	0.0					
G150.0	0.0	0.0	0.0	0.0	0.0					
G151.0	0.0	0.0	0.0	0.0	0.0					
G152.0	0.0	0.0	0.0	0.0	0.0					
G153.0	0.0	0.0	0.0	0.0	0.0					
G154.0	0.0	0.0	0.0	0.0	0.0					
G155.0	0.0	0.0	0.0	0.0	0.0					
G156.0	0.0	0.0	0.0	0.0	0.0					
G157.0	0.0	0.0	0.0	0.0	0.0					
G158.0	0.0	0.0	0.0	0.0	0.0					
G159.0	0.0	0.0	0.0	0.0	0.0					
G160.0	0.0	0.0	0.0	0.0	0.0					
G161.0	0.0	0.0	0.0	0.0	0.0					
G162.0	0.0	0.0	0.0	0.0	0.0					
G163.0	0.0	0.0	0.0	0.0	0.0					
G164.0	0.0	0.0	0.0	0.0	0.0					
G165.0	0.0	0.0	0.0	0.0	0.0					
G166.0	0.0	0.0	0.0	0.0	0.0					
G167.0	0.0	0.0	0.0	0.0	0.0					
G168.0	0.0	0.0	0.0	0.0	0.0					
G169.0	0.0	0.0	0.0	0.0	0.0					
G170.0	0.0	0.0	0.0	0.0	0.0					
G171.0	0.0	0.0	0.0	0.0	0.0					
G172.0	0.0	0.0	0.0	0.0	0.0					
G173.0	0.0	0.0	0.0	0.0	0.0					
G174.0	0.0	0.0	0.0	0.0	0.0					
G175.0	0.0	0.0	0.0	0.0	0.0					
G176.0	0.0	0.0	0.0	0.0	0.0					
G177.0	0.0	0.0	0.0	0.0	0.0					
G178.0	0.0	0.0	0.0	0.0	0.0					
G179.0	0.0	0.0	0.0	0.0	0.0					
G180.0	0.0	0.0	0.0	0.0	0.0					

C 平面 (°):0.0-360.0: 90.0  
 测试单位:  
 测试类型: TYPE C  
 环境温度:  
 测试员:

Gamma 平面 (°):0.0-180.0:1.0  
 测试设备: GPM-1600  
 测试距离: 8.167 m  
 环境湿度:  
 核 验: