

报告编号:

测试时间: 2019-01-04 15:02

## 产品特征

灯具制造厂商:

灯具型号: TD612012-60

光源个数: 1

电流: 0.101 A

功率因数: 0.583

光源种类: LED

电压: 221.6 V

功率: 13.00 W

## 光度结果

灯具CIE分类: 直接型

灯具光通量: 746.4 lm

下射光通量比: 100%

水平扩散角 (25%, 50%, 75%, 100%): H53.9, H43.3, H32.1, H1

垂直扩散角 (25%, 50%, 75%, 100%): V53.9, V43.7, V32.7, V1

灯具光效等级 (LER): 57

峰值光强: 1411.02 cd

额定光通量: 746.4 lm

灯具效率: 100%

上射光通量比: 0%

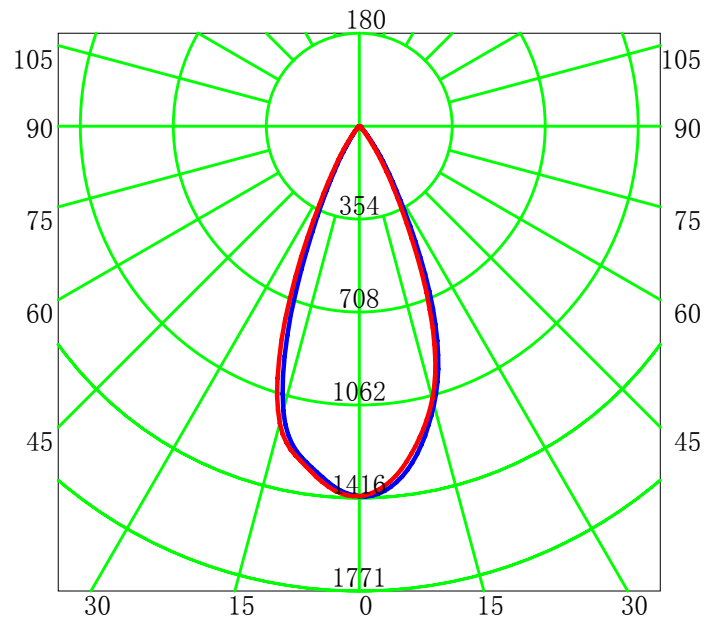
中心光强: 1410.08 cd

峰值光强位置: H0 V1

灯具实物照片



配光曲线



平均光束角 (50%): 43.5° 单位: cd

— C0-C180 — C90-C270

C 平面 (°): 0.0-360.0: 90.0

测试单位:

测试类型: TYPE C

环境温度:

测试员:

Gamma 平面 (°): 0.0-180.0: 1.0

测试设备: GPM-1600

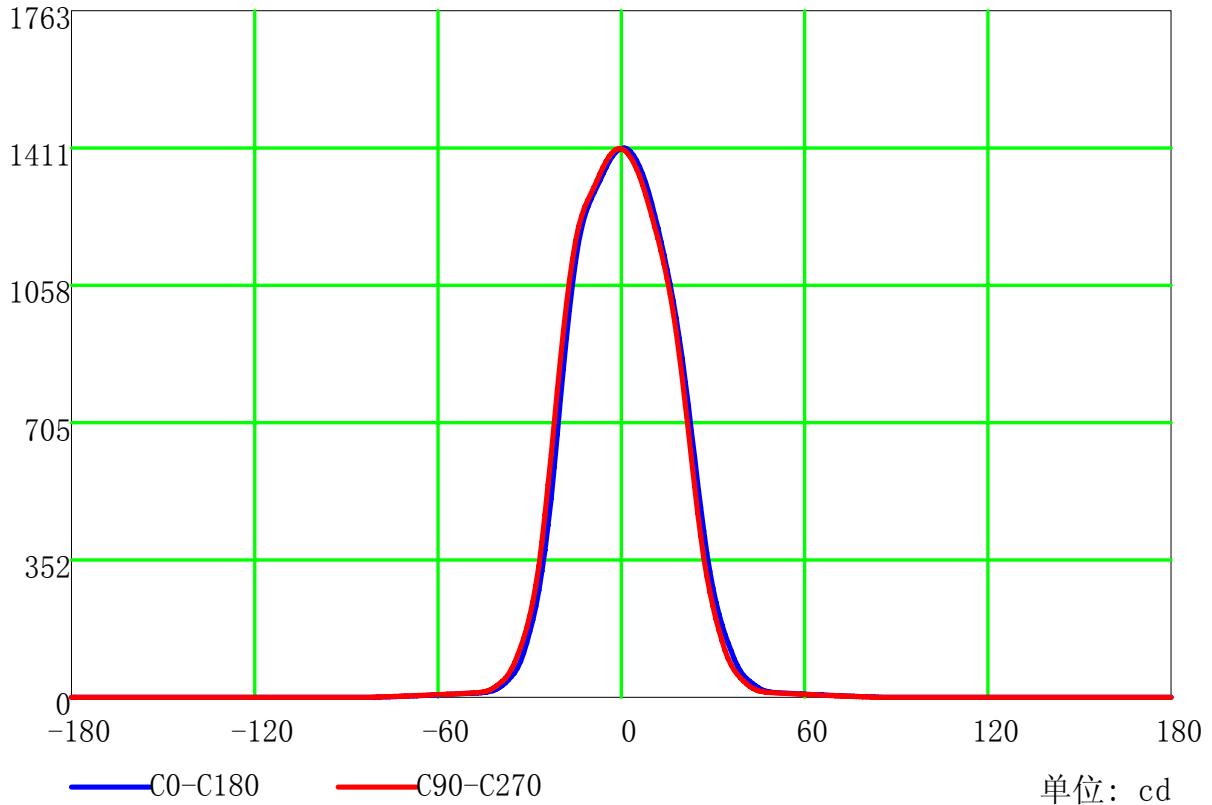
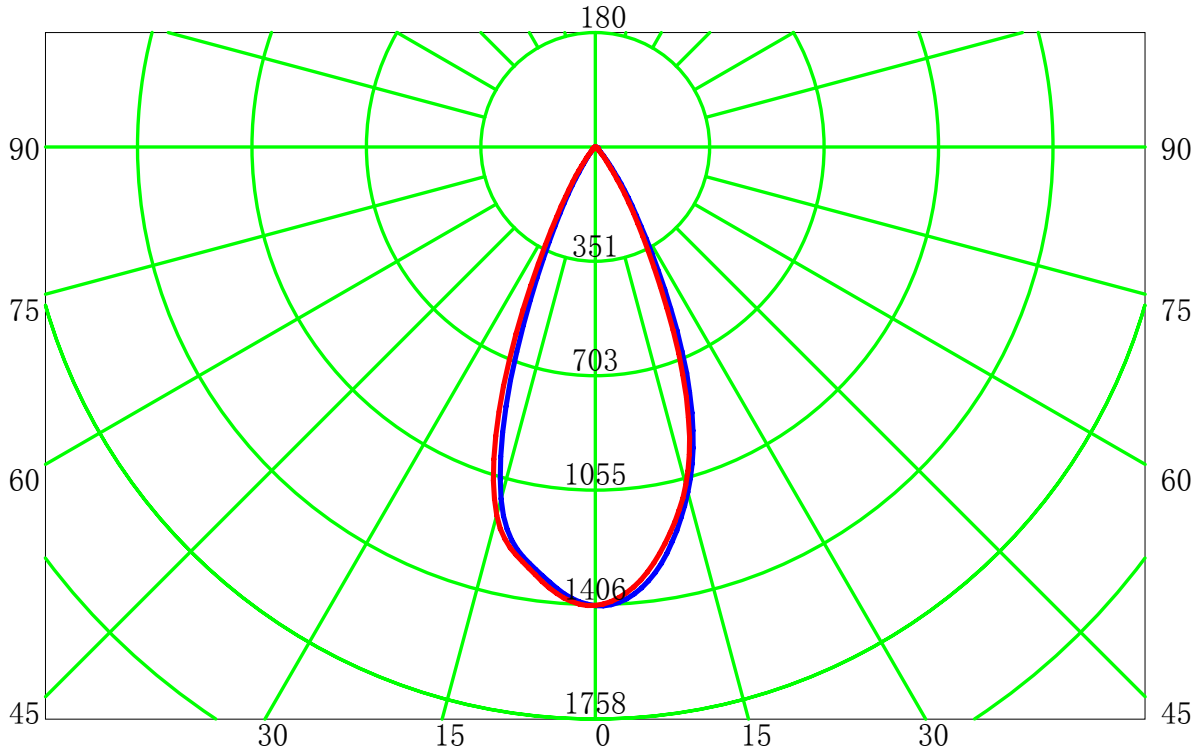
测试距离: 8.167 m

环境湿度:

核 验:



配光曲线

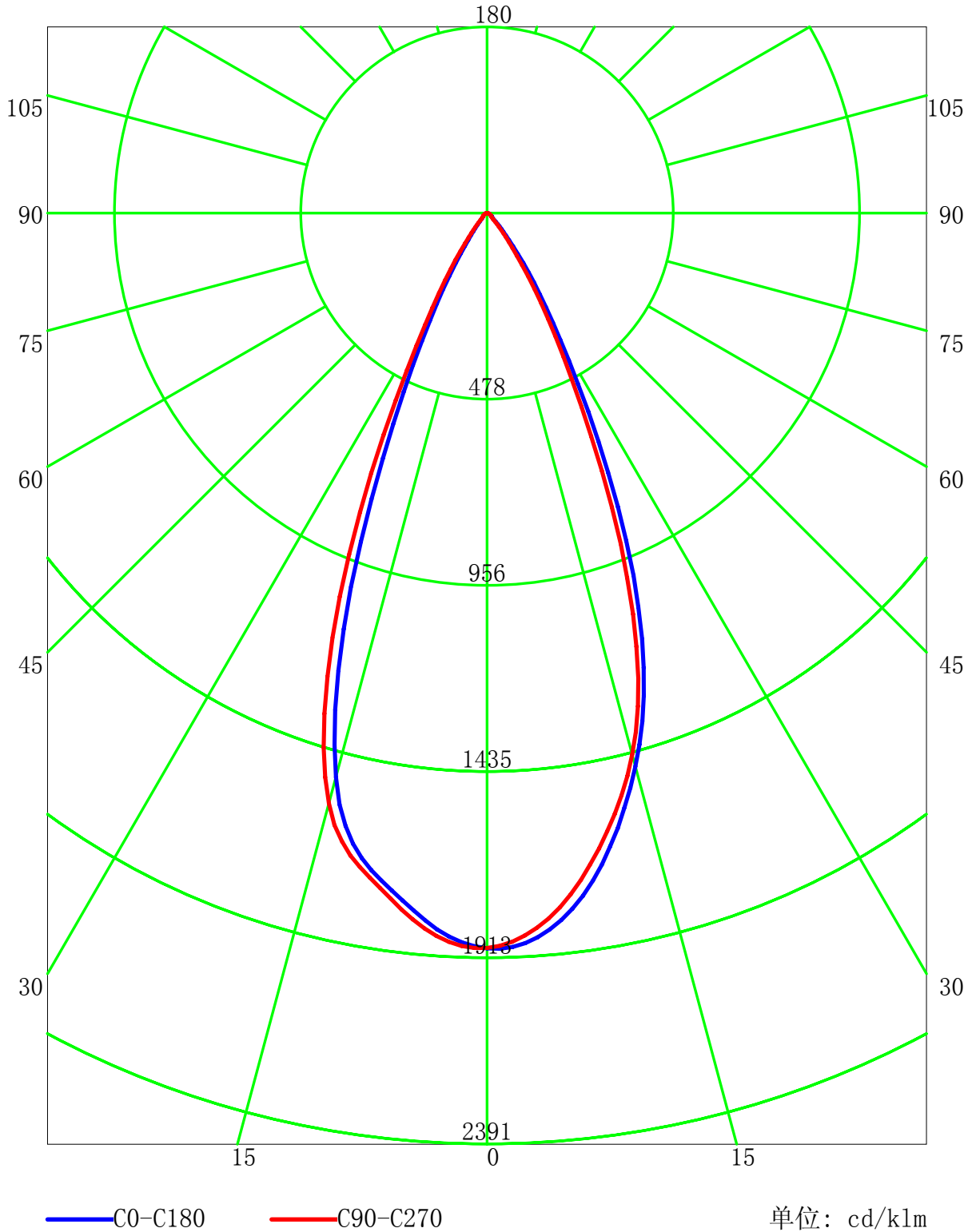


C 平面 (°):0.0-360.0: 90.0  
 测试单位:  
 测试类型: TYPE C  
 环境温度:  
 测试员:

Gamma 平面 (°):0.0-180.0:1.0  
 测试设备: GPM-1600  
 测试距离: 8.167 m  
 环境湿度:  
 核 验:



配光曲线(cd/klm)



C 平面 (°):0.0-360.0: 90.0  
 测试单位:  
 测试类型: TYPE C  
 环境温度:  
 测试员:

Gamma 平面 (°):0.0-180.0:1.0  
 测试设备: GPM-1600  
 测试距离: 8.167 m  
 环境湿度:  
 核 验:

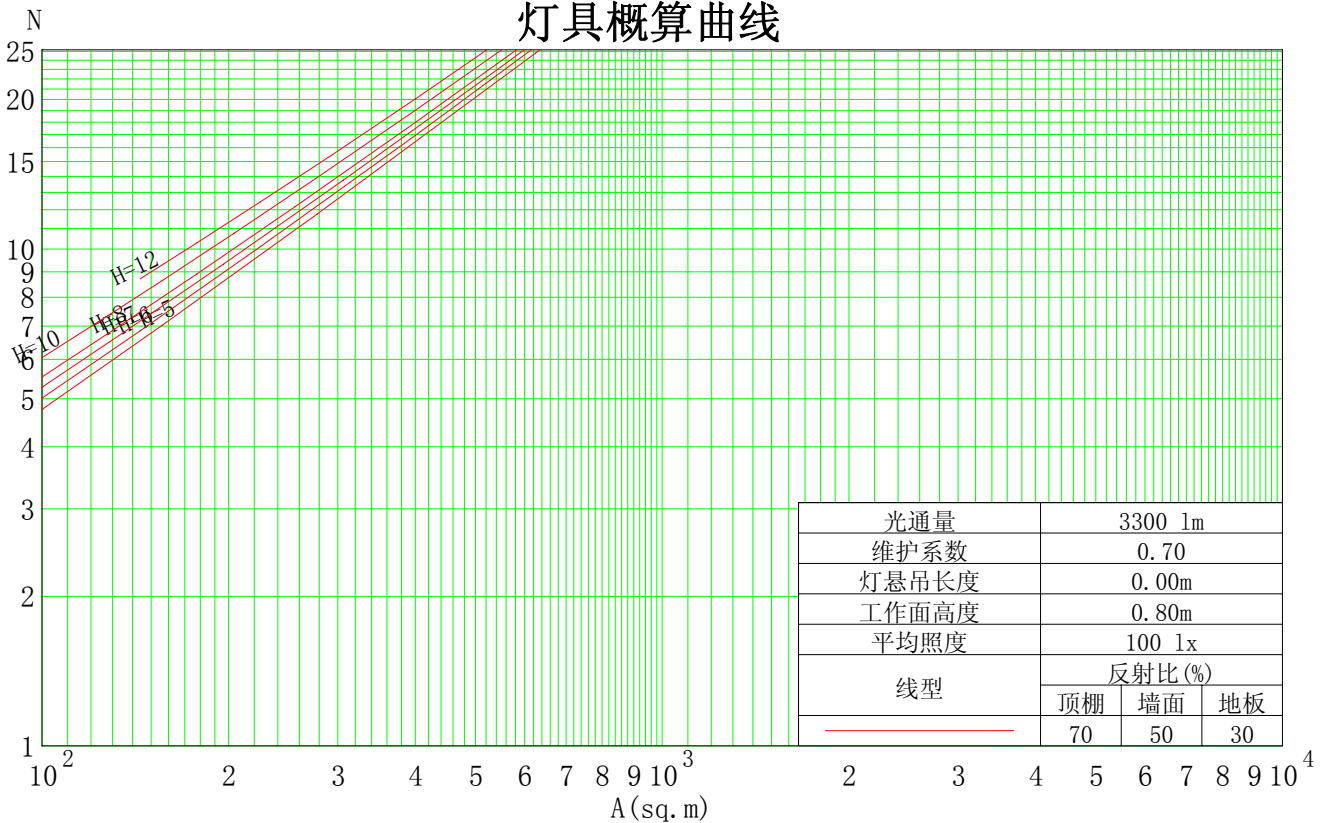


### 室内灯具利用系数表

RC	0.8	0.8	0.8	0.8	0.7	0.7	0.7	0.7	0.5	0.5	0.5	0.3	0.3	0.3	0.1	0.1	0.1	0
RW	0.7	0.5	0.3	0.1	0.7	0.5	0.3	0.1	0.5	0.3	0.1	0.5	0.3	0.1	0.5	0.3	0.1	0
RCR	RF = 0.2																	
0	119	119	119	119	116	116	116	116	111	111	111	106	106	106	102	102	102	100
1	114	112	109	107	112	109	107	106	105	104	102	102	100	99	98	97	96	95
2	109	105	101	98	107	103	100	97	100	97	95	97	95	93	94	93	91	90
3	105	99	95	91	103	98	94	90	95	92	89	93	90	88	90	88	86	85
4	100	94	89	85	99	93	88	85	90	87	84	89	85	83	87	84	82	80
5	96	89	84	80	95	88	83	80	86	82	79	85	81	78	83	80	78	76
6	92	85	79	76	91	84	79	75	82	78	75	81	77	74	80	77	74	73
7	89	81	75	72	87	80	75	72	79	74	71	78	74	71	77	73	70	69
8	85	77	72	68	84	76	72	68	75	71	68	74	70	68	74	70	67	66
9	82	74	69	65	81	73	68	65	72	68	65	71	67	65	71	67	64	63
10	79	71	66	62	78	70	65	62	69	65	62	69	65	62	68	64	62	61

最大允许安装距离高度比(横向): 0.71  
 最大允许安装距离高度比(纵向): 0.72  
 最大允许安装距离高度比(对角): 0.66

### 灯具概算曲线

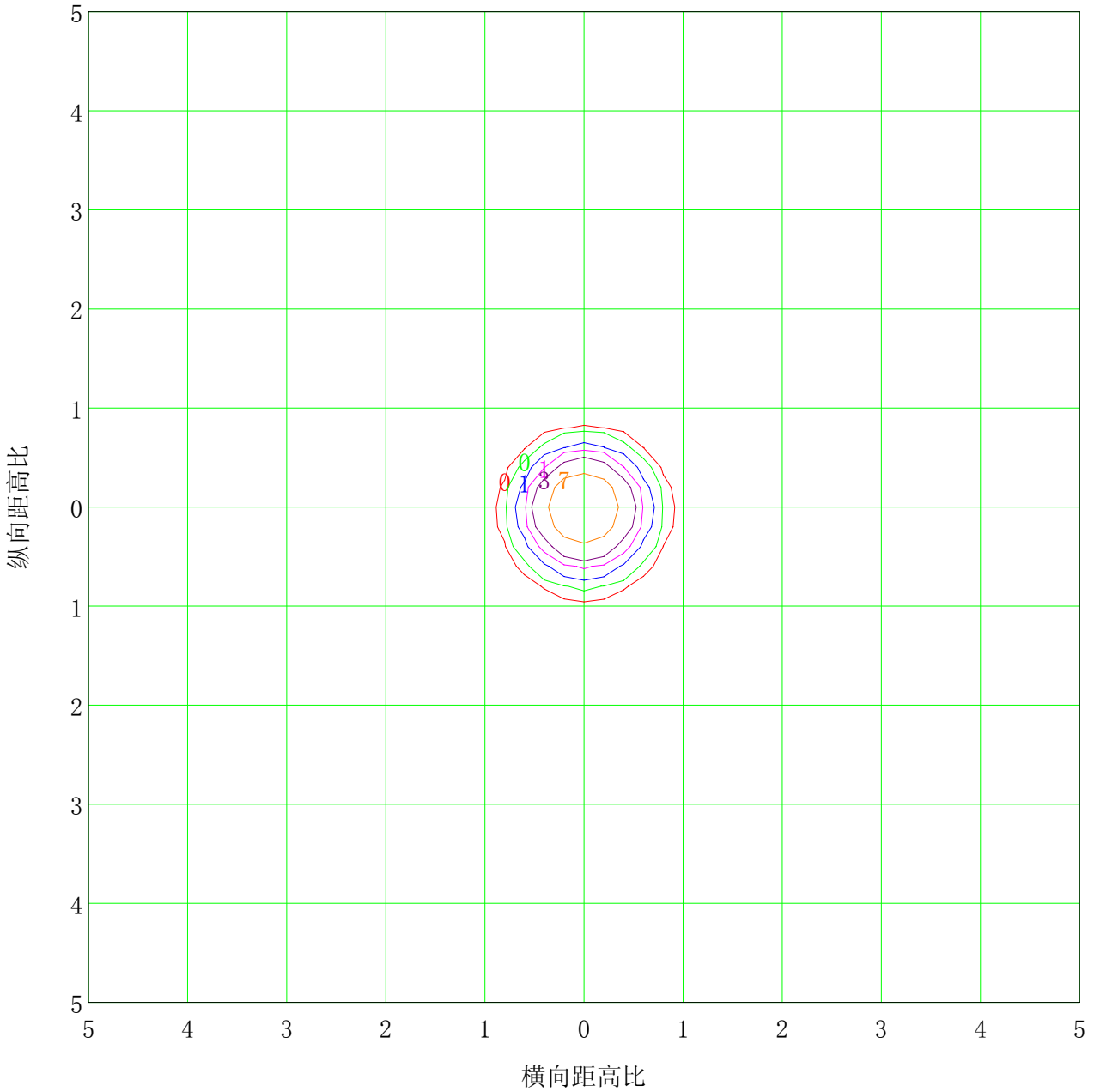


C 平面 (°): 0.0-360.0: 90.0  
 测试单位:  
 测试类型: TYPE C  
 环境温度:  
 测试员:

Gamma 平面 (°): 0.0-180.0: 1.0  
 测试设备: GPM-1600  
 测试距离: 8.167 m  
 环境湿度:  
 核 验:



### 水平面等照度曲线



安装高度: 10m		最大照度值(100%): 14 lx	
— ( 1%):	0 lx	— ( 2%):	0 lx
— ( 5%):	1 lx	— ( 10%):	1 lx
— ( 20%):	3 lx	— ( 50%):	7 lx
— (100%):	14 lx		

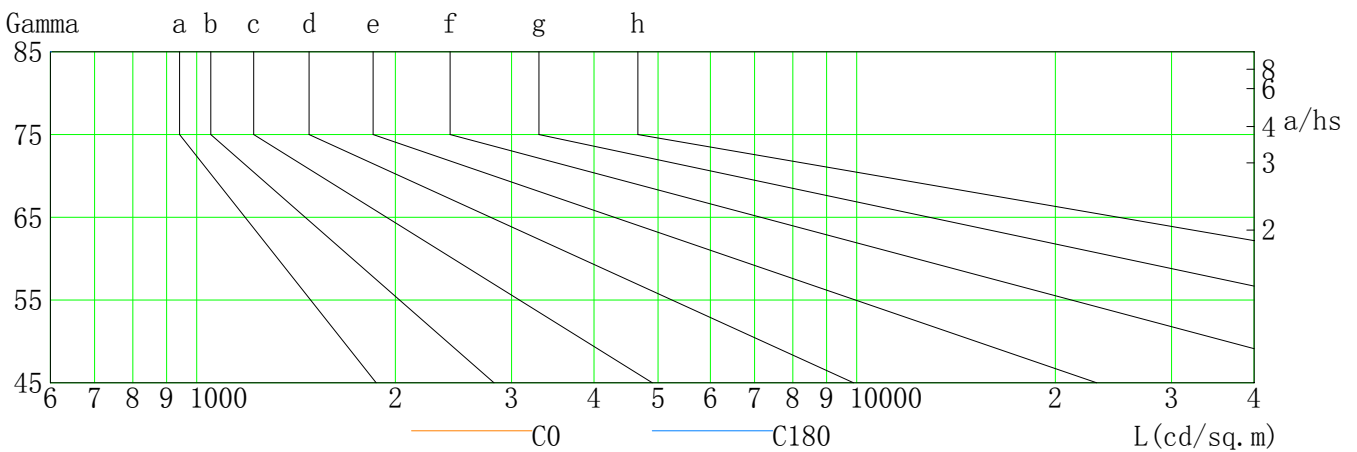
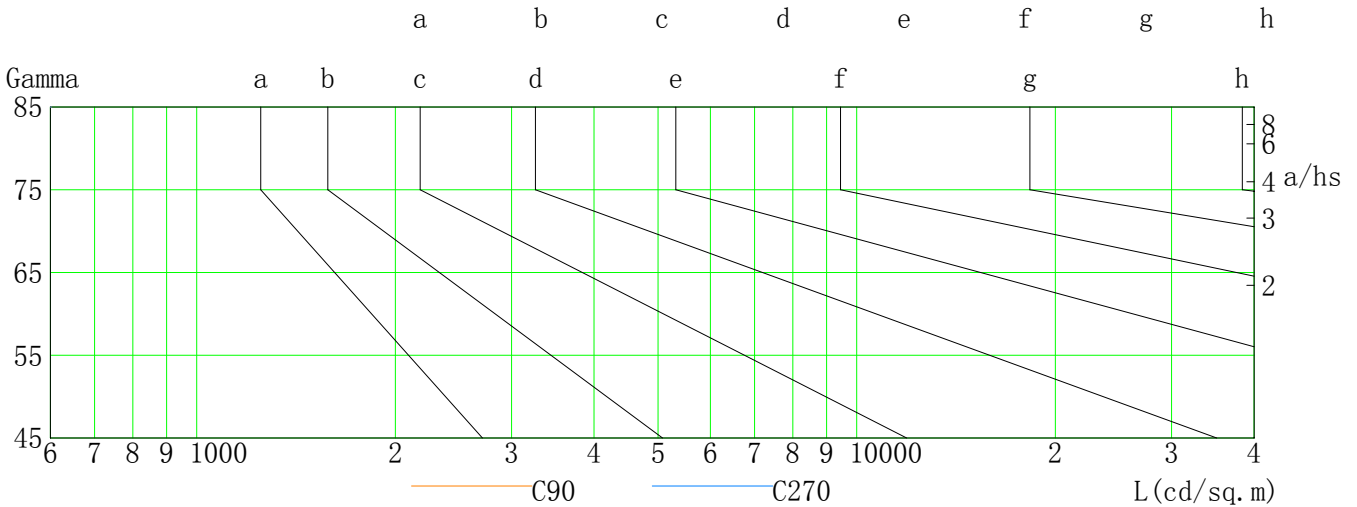
C 平面 (°): 0.0-360.0: 90.0  
 测试单位:  
 测试类型: TYPE C  
 环境温度:  
 测试员:

Gamma 平面 (°): 0.0-180.0: 1.0  
 测试设备: GPM-1600  
 测试距离: 8.167 m  
 环境湿度:  
 核 验:



### 亮度限制曲线

眩光评价值	质量等级	使用照度 / lx							
		a	b	c	d	e	f	g	h
1.15	A	2000	1000	500	<=300				
1.50	B		2000	1000	500	<=300			
1.85	C			2000	1000	500	<=300		
2.20	D				2000	1000	500	<=300	
2.55	E					2000	1000	500	<=300



L (cd/sq. m)	G45	G50	G55	G60	G65	G70	G75	G80	G85
C0	25	13	11	9	7	5	3	2	0
C90	17	12	10	8	6	4	3	1	0
C180	13	10	8	6	5	3	2	1	0
C270	14	11	9	7	5	4	2	1	0

C 平面 (°): 0.0-360.0: 90.0

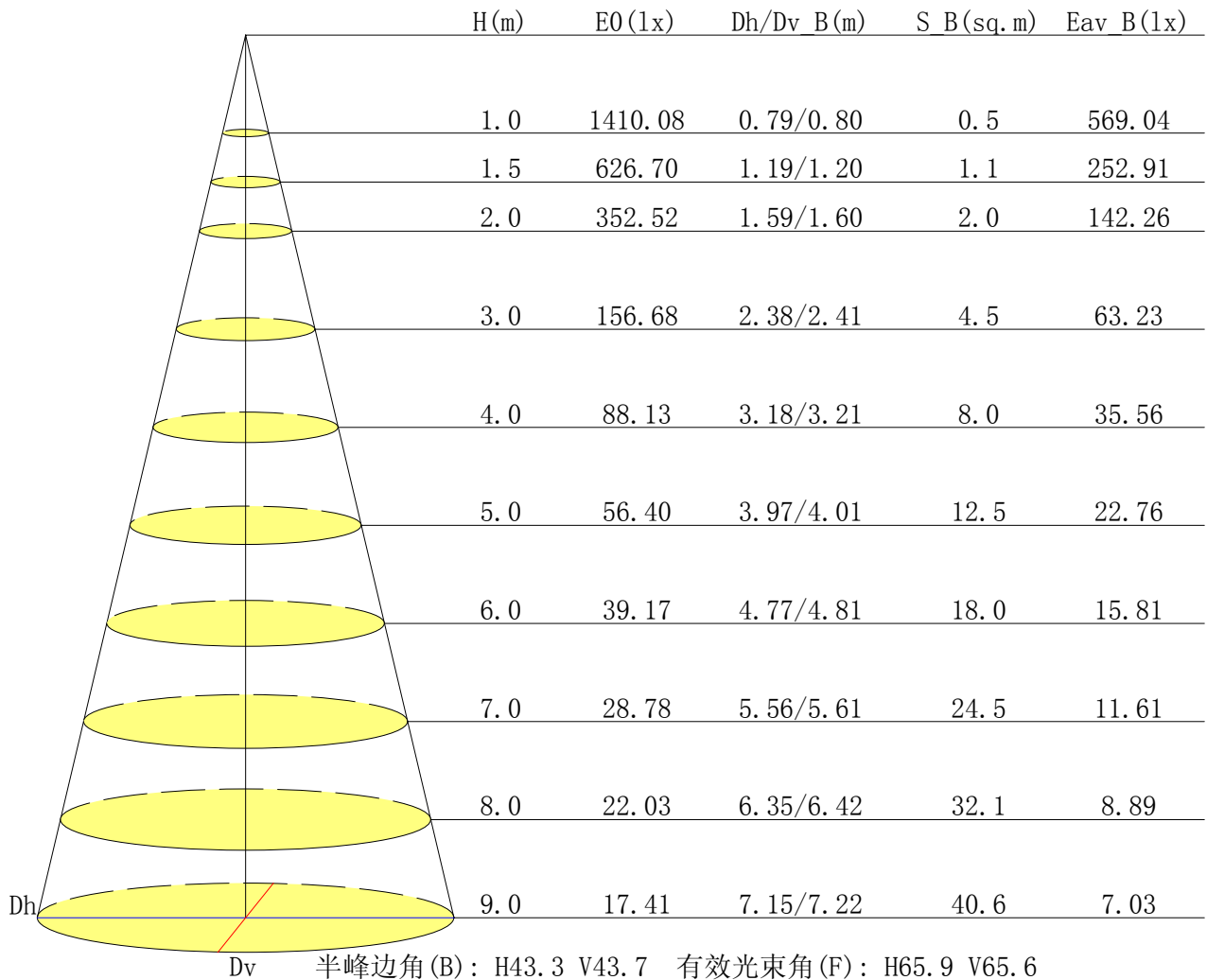
测试单位:  
测试类型: TYPE C  
环境温度:  
测试员:

Gamma 平面 (°): 0.0-180.0: 1.0

测试设备: GPM-1600  
测试距离: 8.167 m  
环境湿度:  
核 验:



### 照度距离关系图

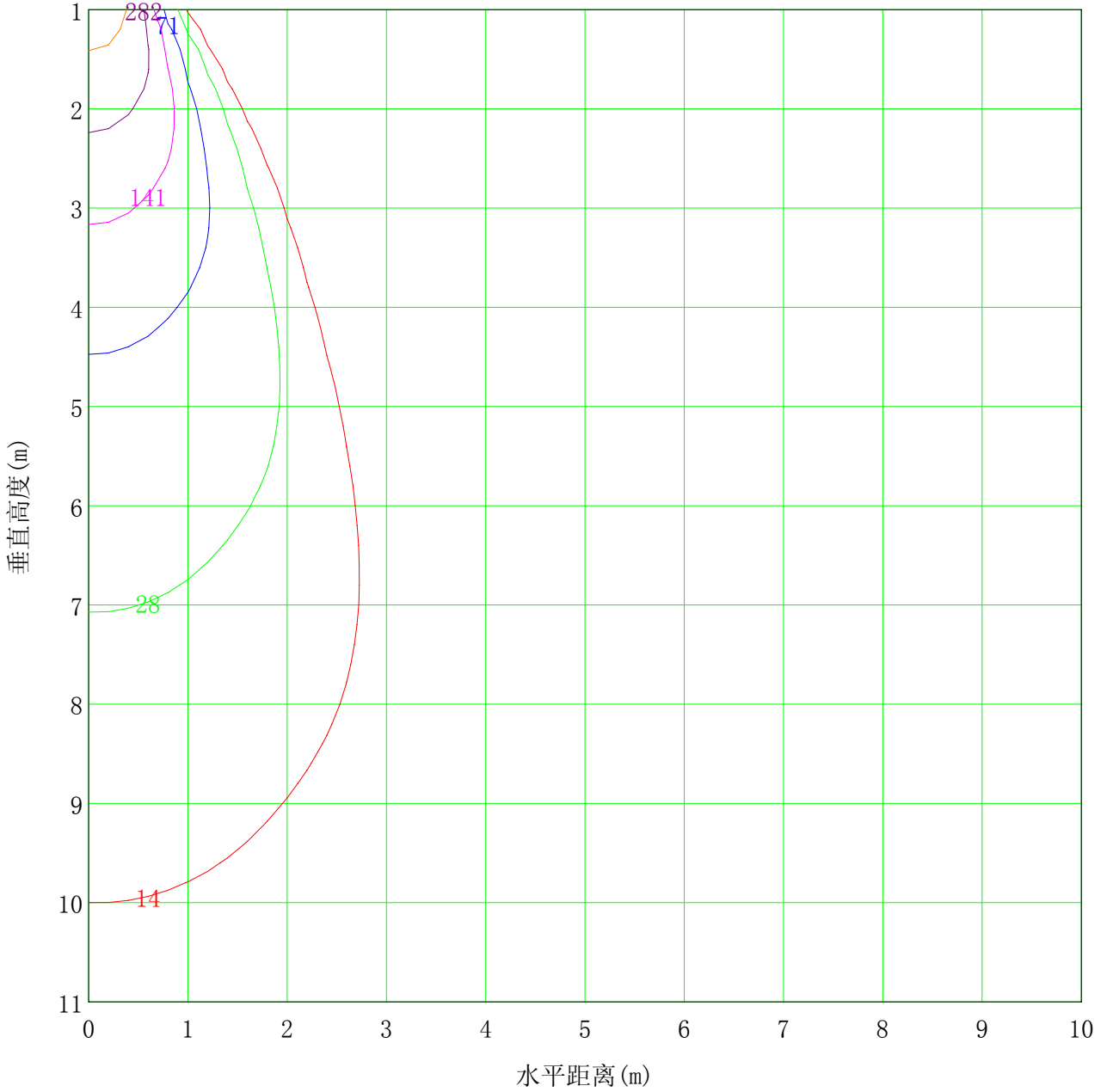


C 平面 (°): 0.0-360.0: 90.0  
 测试单位:  
 测试类型: TYPE C  
 环境温度:  
 测试员:

Gamma 平面 (°): 0.0-180.0: 1.0  
 测试设备: GPM-1600  
 测试距离: 8.167 m  
 环境湿度:  
 核 验:



### 垂直面等照度曲线



最低高度(米): 1m	最大高度(米): 11	最大照度值: 1410
— ( 1%): 14 lx	— ( 2%): 28 lx	
— ( 5%): 71 lx	— (10%): 141 lx	
— (20%): 282 lx	— (50%): 705 lx	
— (100%): 1410 lx		

C 平面 (°): 0.0-360.0: 90.0

测试单位:

测试类型: TYPE C

环境温度:

测试员:

Gamma 平面 (°): 0.0-180.0: 1.0

测试设备: GPM-1600

测试距离: 8.167 m

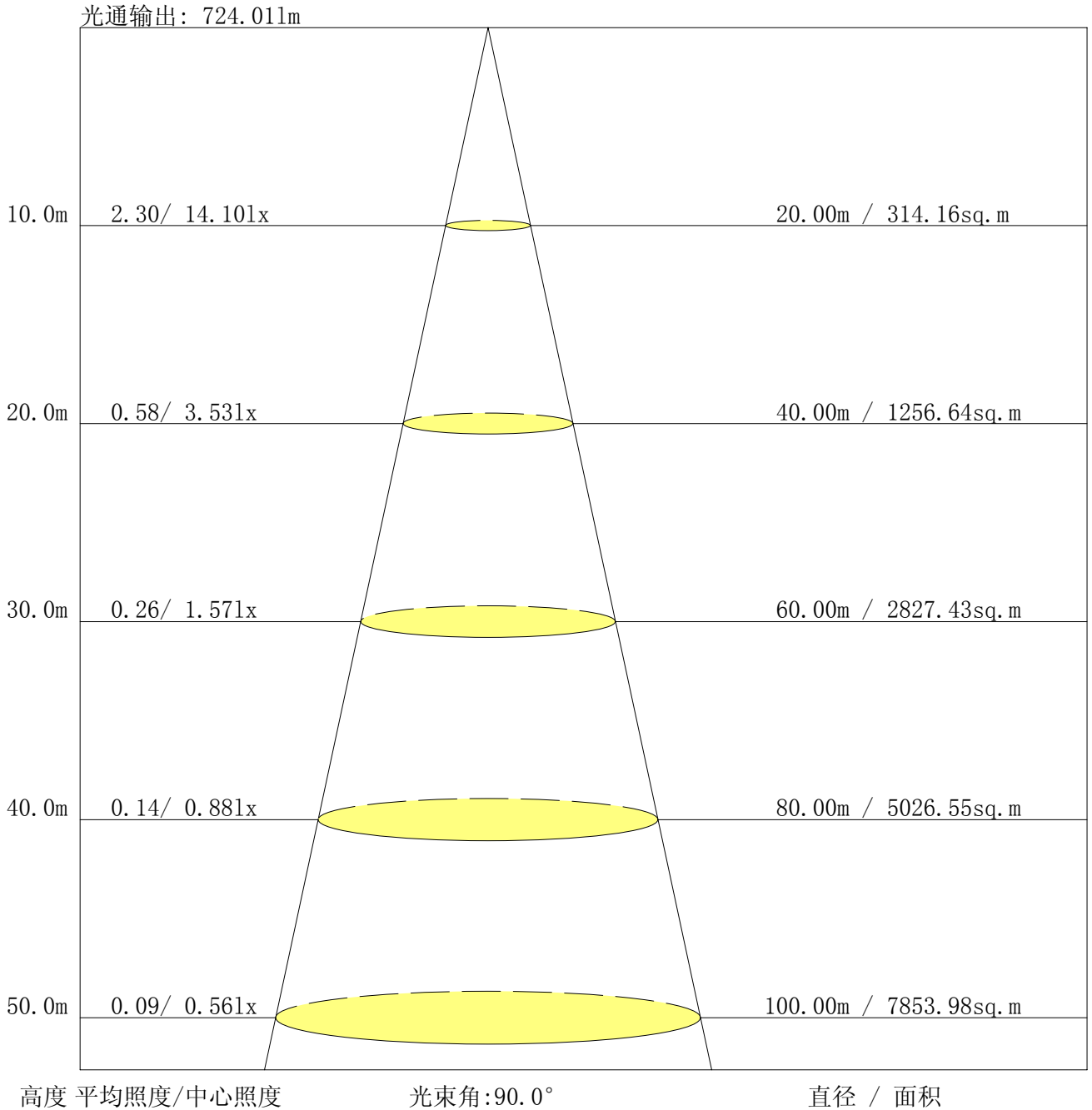
环境湿度:

核 验:





### 灯具有效平均照度图



C 平面 (°): 0.0-360.0: 90.0  
 测试单位:  
 测试类型: TYPE C  
 环境温度:  
 测试员:

Gamma 平面 (°): 0.0-180.0: 1.0  
 测试设备: GPM-1600  
 测试距离: 8.167 m  
 环境湿度:  
 核 验:



## 光强分布数据表格

单位: cd

G\C	C0.0	C90.0	C180.0	C270.0	C360.0					
G0.0	1410.1	1409.3	1410.1	1409.3	1410.1					
G1.0	1411.0	1405.5	1406.1	1409.6	1411.0					
G2.0	1408.2	1398.2	1399.2	1406.4	1408.2					
G3.0	1401.9	1387.4	1389.5	1399.4	1401.9					
G4.0	1392.2	1374.1	1377.2	1389.7	1392.2					
G5.0	1379.0	1357.8	1361.7	1377.1	1379.0					
G6.0	1363.1	1338.8	1344.9	1362.3	1363.1					
G7.0	1344.1	1316.3	1328.3	1345.9	1344.1					
G8.0	1321.9	1291.8	1312.2	1327.7	1321.9					
G9.0	1296.4	1264.6	1295.9	1310.6	1296.4					
G10.0	1268.5	1237.2	1279.4	1294.1	1268.5					
G11.0	1237.2	1207.7	1259.9	1277.7	1237.2					
G12.0	1205.8	1178.2	1236.3	1259.7	1205.8					
G13.0	1170.5	1145.8	1206.1	1236.6	1170.5					
G14.0	1136.2	1112.4	1169.0	1209.3	1136.2					
G15.0	1098.8	1075.2	1119.8	1171.9	1098.8					
G16.0	1060.3	1035.1	1061.0	1125.6	1060.3					
G17.0	1018.8	989.1	995.8	1071.8	1018.8					
G18.0	972.8	938.1	922.6	1009.3	972.8					
G19.0	922.0	879.1	843.7	939.9	922.0					
G20.0	869.6	818.4	763.2	866.4	869.6					
G21.0	809.0	749.7	675.1	788.0	809.0					
G22.0	749.9	684.2	591.7	706.2	749.9					
G23.0	682.2	612.2	511.2	623.6	682.2					
G24.0	616.9	541.8	441.9	546.3	616.9					
G25.0	549.1	472.8	378.2	469.6	549.1					
G26.0	487.8	413.9	324.2	399.7	487.8					
G27.0	428.0	357.8	274.7	338.2	428.0					
G28.0	371.2	311.9	233.4	288.5	371.2					
G29.0	323.7	270.3	198.4	245.3	323.7					
G30.0	281.3	234.4	168.8	209.6	281.3					
G31.0	245.3	200.9	139.9	178.6	245.3					
G32.0	214.0	171.9	114.5	152.0	214.0					
G33.0	186.4	144.7	92.8	128.8	186.4					
G34.0	161.5	120.5	76.1	108.4	161.5					
G35.0	139.8	99.6	63.2	88.6	139.8					
G36.0	118.6	82.7	53.1	72.0	118.6					

C 平面 (°):0.0-360.0: 90.0

测试单位:

测试类型: TYPE C

环境温度:

测试员:

Gamma 平面 (°):0.0-180.0:1.0

测试设备: GPM-1600

测试距离: 8.167 m

环境湿度:

核 验:



## 光强分布数据表格 (续 1)

单位: cd

G\C	C0.0	C90.0	C180.0	C270.0	C360.0					
G37.0	98.0	69.4	44.4	58.7	98.0					
G38.0	81.5	59.0	36.9	48.8	81.5					
G39.0	67.1	50.1	30.1	41.4	67.1					
G40.0	56.6	42.3	25.0	35.0	56.6					
G41.0	48.5	34.7	20.7	29.0	48.5					
G42.0	41.8	28.4	17.3	23.5	41.8					
G43.0	35.5	23.5	15.3	19.3	35.5					
G44.0	29.7	19.4	13.8	16.2	29.7					
G45.0	24.5	16.8	12.6	14.4	24.5					
G46.0	19.9	15.2	11.9	13.3	19.9					
G47.0	16.6	13.7	11.4	12.2	16.6					
G48.0	14.8	12.6	11.1	11.6	14.8					
G49.0	13.4	12.0	10.7	11.2	13.4					
G50.0	12.6	11.6	10.4	10.9	12.6					
G51.0	12.0	11.2	10.0	10.5	12.0					
G52.0	11.7	10.8	9.6	10.1	11.7					
G53.0	11.3	10.5	9.2	9.8	11.3					
G54.0	10.9	10.1	8.8	9.4	10.9					
G55.0	10.5	9.8	8.4	9.0	10.5					
G56.0	10.2	9.4	8.0	8.6	10.2					
G57.0	9.8	8.9	7.7	8.3	9.8					
G58.0	9.3	8.5	7.2	7.9	9.3					
G59.0	8.9	8.2	6.9	7.5	8.9					
G60.0	8.6	7.7	6.5	7.1	8.6					
G61.0	8.1	7.4	6.1	6.7	8.1					
G62.0	7.7	6.9	5.8	6.3	7.7					
G63.0	7.3	6.6	5.5	6.0	7.3					
G64.0	6.9	6.3	5.1	5.6	6.9					
G65.0	6.5	5.8	4.8	5.3	6.5					
G66.0	6.3	5.5	4.4	4.9	6.3					
G67.0	5.8	5.2	4.1	4.6	5.8					
G68.0	5.6	4.8	3.8	4.3	5.6					
G69.0	5.1	4.5	3.5	4.0	5.1					
G70.0	4.8	4.1	3.2	3.6	4.8					
G71.0	4.5	3.8	2.9	3.4	4.5					
G72.0	4.2	3.5	2.6	3.1	4.2					
G73.0	3.8	3.2	2.3	2.8	3.8					

C 平面 (°):0.0-360.0: 90.0

测试单位:

测试类型: TYPE C

环境温度:

测试员:

Gamma 平面 (°):0.0-180.0:1.0

测试设备: GPM-1600

测试距离: 8.167 m

环境湿度:

核 验:



## 光强分布数据表格 (续 2)

单位: cd

G\C	C0.0	C90.0	C180.0	C270.0	C360.0					
G74.0	3.5	2.9	2.0	2.5	3.5					
G75.0	3.2	2.7	1.8	2.2	3.2					
G76.0	2.9	2.3	1.5	1.9	2.9					
G77.0	2.6	2.0	1.3	1.7	2.6					
G78.0	2.2	1.8	1.0	1.4	2.2					
G79.0	2.0	1.5	0.8	1.1	2.0					
G80.0	1.7	1.3	0.5	0.8	1.7					
G81.0	1.5	1.0	0.3	0.6	1.5					
G82.0	1.2	0.7	0.1	0.4	1.2					
G83.0	0.9	0.5	0.0	0.2	0.9					
G84.0	0.6	0.2	0.0	0.0	0.6					
G85.0	0.4	0.0	0.0	0.0	0.4					
G86.0	0.2	0.0	0.0	0.0	0.2					
G87.0	0.0	0.0	0.0	0.0	0.0					
G88.0	0.0	0.0	0.0	0.0	0.0					
G89.0	0.0	0.0	0.0	0.0	0.0					
G90.0	0.0	0.0	0.0	0.0	0.0					
G91.0	0.0	0.0	0.0	0.0	0.0					
G92.0	0.0	0.0	0.0	0.0	0.0					
G93.0	0.0	0.0	0.0	0.0	0.0					
G94.0	0.0	0.0	0.0	0.0	0.0					
G95.0	0.0	0.0	0.0	0.0	0.0					
G96.0	0.0	0.0	0.0	0.0	0.0					
G97.0	0.0	0.0	0.0	0.0	0.0					
G98.0	0.0	0.0	0.0	0.0	0.0					
G99.0	0.0	0.0	0.0	0.0	0.0					
G100.0	0.0	0.0	0.0	0.0	0.0					
G101.0	0.0	0.0	0.0	0.0	0.0					
G102.0	0.0	0.0	0.0	0.0	0.0					
G103.0	0.0	0.0	0.0	0.0	0.0					
G104.0	0.0	0.0	0.0	0.0	0.0					
G105.0	0.0	0.0	0.0	0.0	0.0					
G106.0	0.0	0.0	0.0	0.0	0.0					
G107.0	0.0	0.0	0.0	0.0	0.0					
G108.0	0.0	0.0	0.0	0.0	0.0					
G109.0	0.0	0.0	0.0	0.0	0.0					
G110.0	0.0	0.0	0.0	0.0	0.0					

C 平面 (°):0.0-360.0: 90.0

测试单位:

测试类型: TYPE C

环境温度:

测试员:

Gamma 平面 (°):0.0-180.0:1.0

测试设备: GPM-1600

测试距离: 8.167 m

环境湿度:

核 验:



光强分布数据表格 (续 3)

单位: cd

G\C	C0.0	C90.0	C180.0	C270.0	C360.0					
G111.0	0.0	0.0	0.0	0.0	0.0					
G112.0	0.0	0.0	0.0	0.0	0.0					
G113.0	0.0	0.0	0.0	0.0	0.0					
G114.0	0.0	0.0	0.0	0.0	0.0					
G115.0	0.0	0.0	0.0	0.0	0.0					
G116.0	0.0	0.0	0.0	0.0	0.0					
G117.0	0.0	0.0	0.0	0.0	0.0					
G118.0	0.0	0.0	0.0	0.0	0.0					
G119.0	0.0	0.0	0.0	0.0	0.0					
G120.0	0.0	0.0	0.0	0.0	0.0					
G121.0	0.0	0.0	0.0	0.0	0.0					
G122.0	0.0	0.0	0.0	0.0	0.0					
G123.0	0.0	0.0	0.0	0.0	0.0					
G124.0	0.0	0.0	0.0	0.0	0.0					
G125.0	0.0	0.0	0.0	0.0	0.0					
G126.0	0.0	0.0	0.0	0.0	0.0					
G127.0	0.0	0.0	0.0	0.0	0.0					
G128.0	0.0	0.0	0.0	0.0	0.0					
G129.0	0.0	0.0	0.0	0.0	0.0					
G130.0	0.0	0.0	0.0	0.0	0.0					
G131.0	0.0	0.0	0.0	0.0	0.0					
G132.0	0.0	0.0	0.0	0.0	0.0					
G133.0	0.0	0.0	0.0	0.0	0.0					
G134.0	0.0	0.0	0.0	0.0	0.0					
G135.0	0.0	0.0	0.0	0.0	0.0					
G136.0	0.0	0.0	0.0	0.0	0.0					
G137.0	0.0	0.0	0.0	0.0	0.0					
G138.0	0.0	0.0	0.0	0.0	0.0					
G139.0	0.0	0.0	0.0	0.0	0.0					
G140.0	0.0	0.0	0.0	0.0	0.0					
G141.0	0.0	0.0	0.0	0.0	0.0					
G142.0	0.0	0.0	0.0	0.0	0.0					
G143.0	0.0	0.0	0.0	0.0	0.0					
G144.0	0.0	0.0	0.0	0.0	0.0					
G145.0	0.0	0.0	0.0	0.0	0.0					
G146.0	0.0	0.0	0.0	0.0	0.0					
G147.0	0.0	0.0	0.0	0.0	0.0					

C 平面 (°):0.0-360.0: 90.0  
 测试单位:  
 测试类型: TYPE C  
 环境温度:  
 测试员:

Gamma 平面 (°):0.0-180.0:1.0  
 测试设备: GPM-1600  
 测试距离: 8.167 m  
 环境湿度:  
 核 验:



光强分布数据表格 (续 4)

单位: cd

G\C	C0.0	C90.0	C180.0	C270.0	C360.0					
G148.0	0.0	0.0	0.0	0.0	0.0					
G149.0	0.0	0.0	0.0	0.1	0.0					
G150.0	0.0	0.0	0.0	0.0	0.0					
G151.0	0.0	0.0	0.1	0.1	0.0					
G152.0	0.0	0.0	0.1	0.1	0.0					
G153.0	0.0	0.0	0.1	0.1	0.0					
G154.0	0.0	0.0	0.1	0.1	0.0					
G155.0	0.0	0.0	0.1	0.1	0.0					
G156.0	0.0	0.0	0.1	0.1	0.0					
G157.0	0.1	0.1	0.1	0.1	0.1					
G158.0	0.1	0.0	0.1	0.1	0.1					
G159.0	0.1	0.1	0.1	0.1	0.1					
G160.0	0.1	0.0	0.1	0.1	0.1					
G161.0	0.1	0.0	0.1	0.1	0.1					
G162.0	0.1	0.1	0.1	0.1	0.1					
G163.0	0.1	0.0	0.1	0.1	0.1					
G164.0	0.0	0.0	0.1	0.1	0.0					
G165.0	0.1	0.0	0.1	0.1	0.1					
G166.0	0.0	0.0	0.1	0.1	0.0					
G167.0	0.0	0.0	0.1	0.1	0.0					
G168.0	0.0	0.0	0.0	0.1	0.0					
G169.0	0.0	0.0	0.0	0.1	0.0					
G170.0	0.0	0.0	0.0	0.0	0.0					
G171.0	0.0	0.0	0.0	0.0	0.0					
G172.0	0.0	0.0	0.0	0.0	0.0					
G173.0	0.0	0.0	0.0	0.0	0.0					
G174.0	0.0	0.0	0.0	0.0	0.0					
G175.0	0.0	0.0	0.0	0.0	0.0					
G176.0	0.0	0.0	0.0	0.0	0.0					
G177.0	0.0	0.0	0.0	0.0	0.0					
G178.0	0.0	0.0	0.0	0.0	0.0					
G179.0	0.0	0.0	0.0	0.0	0.0					
G180.0	0.0	0.0	0.0	0.0	0.0					

C 平面 (°):0.0-360.0: 90.0  
 测试单位:  
 测试类型: TYPE C  
 环境温度:  
 测试员:

Gamma 平面 (°):0.0-180.0:1.0  
 测试设备: GPM-1600  
 测试距离: 8.167 m  
 环境湿度:  
 核 验: