

报告编号:

测试时间: 2019-05-29 21:06

## 产品特征

灯具制造厂商:

灯具型号: TH112530.02W-D12

电压: 221.4 V

功率: 30.40 W

光源个数: 1

电流: 0.144 A

功率因数: 0.952

## 光度结果

灯具CIE分类: 直接型

灯具光通量: 1917.7 lm

下射光通量比: 100%

水平扩散角 (25%, 50%, 75%, 100%): H21.6, H15.9, H10.9, H0

垂直扩散角 (25%, 50%, 75%, 100%): V21.7, V16.1, V11.3, V1

灯具光效等级 (LER): 63

峰值光强: 17818.87 cd

额定光通量: 1917.7 lm

灯具效率: 100%

上射光通量比: 0%

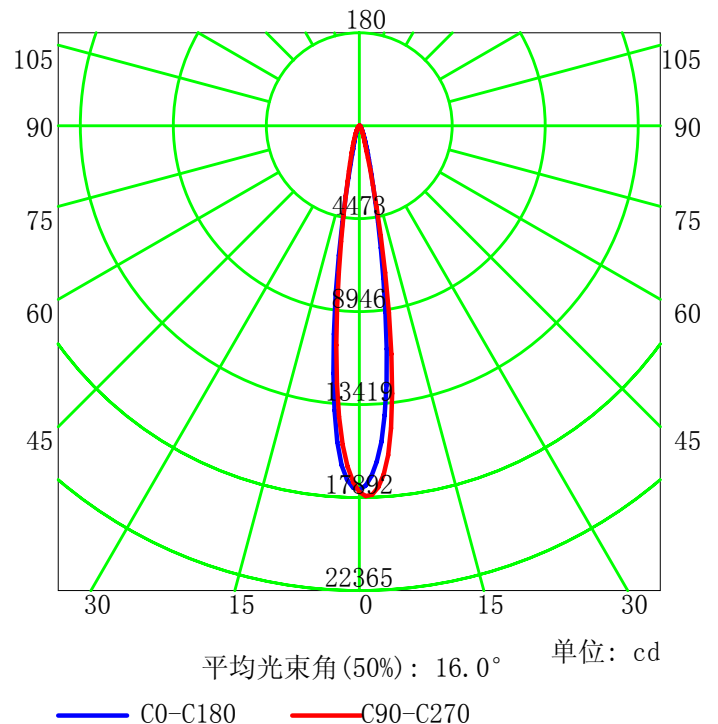
中心光强: 17500.07 cd

峰值光强位置: H90 V1

灯具实物照片



配光曲线



C 平面 (°): 0.0-360.0: 90.0

测试单位:

测试类型: TYPE C

环境温度:

测试员:

Gamma 平面 (°): 0.0-180.0: 1.0

测试设备: GPM-1600

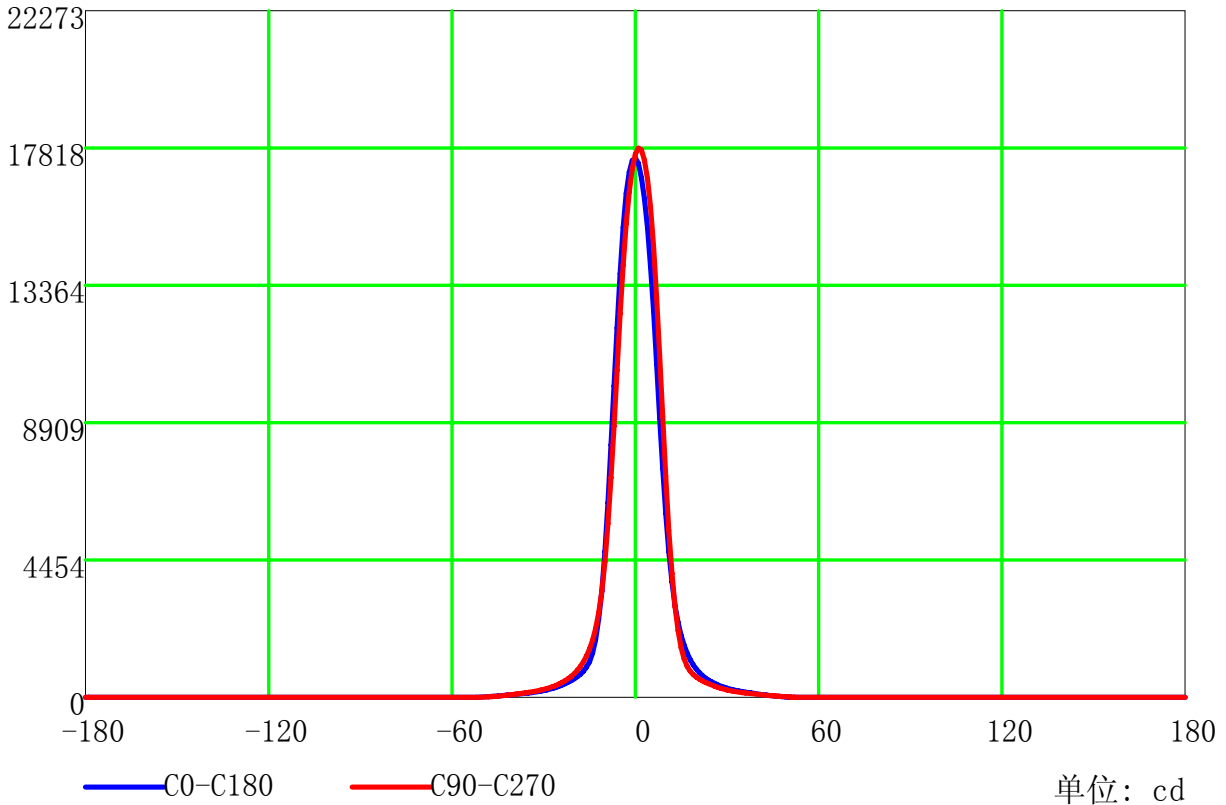
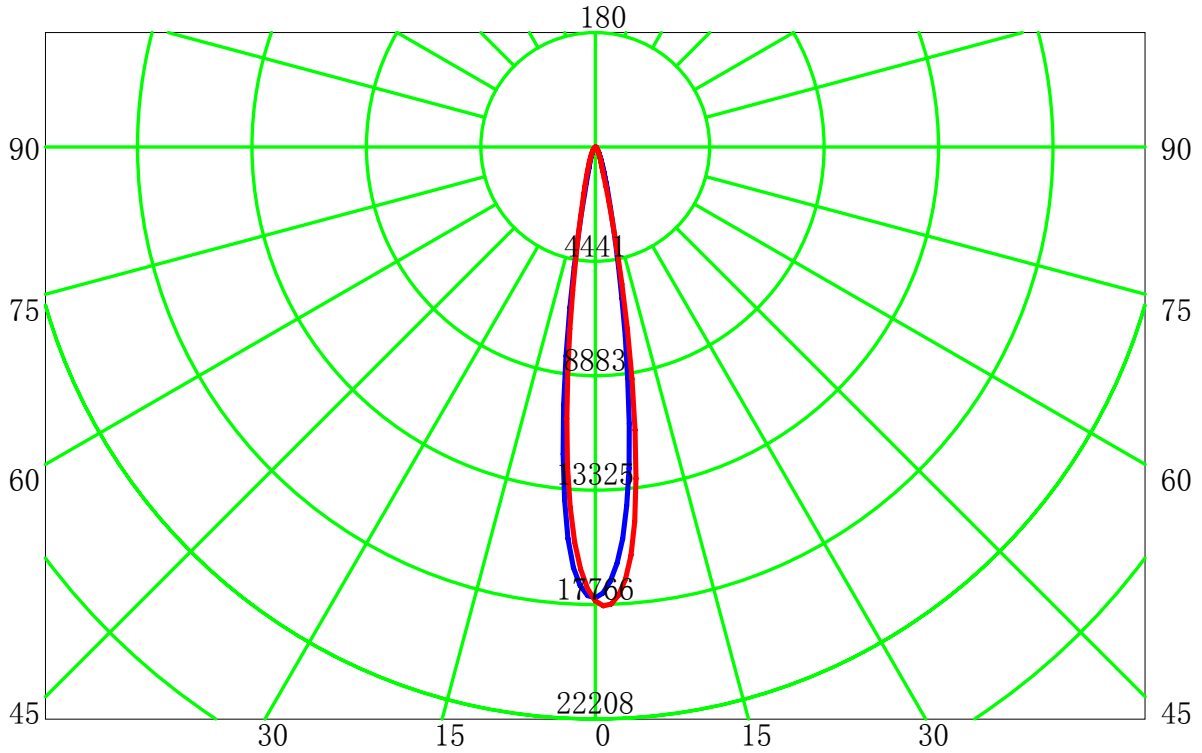
测试距离: 8.650 m

环境湿度:

核 验:



配光曲线

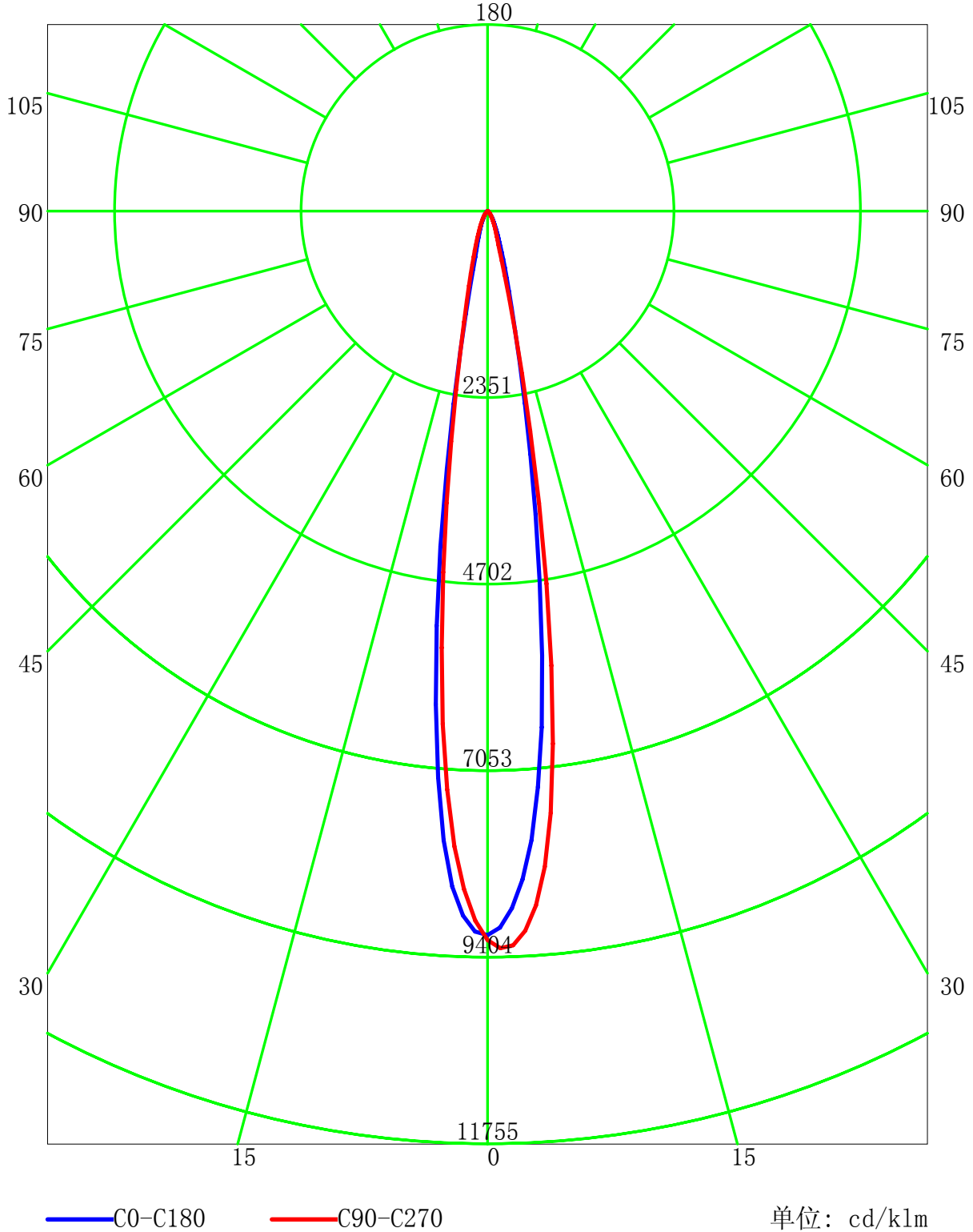


C 平面 (°):0.0-360.0: 90.0  
 测试单位:  
 测试类型: TYPE C  
 环境温度:  
 测试员:

Gamma 平面 (°):0.0-180.0:1.0  
 测试设备: GPM-1600  
 测试距离: 8.650 m  
 环境湿度:  
 核 验:



配光曲线(cd/klm)



C 平面 (°):0.0-360.0: 90.0  
 测试单位:  
 测试类型: TYPE C  
 环境温度:  
 测试员:

Gamma 平面 (°):0.0-180.0:1.0  
 测试设备: GPM-1600  
 测试距离: 8.650 m  
 环境湿度:  
 核 验:

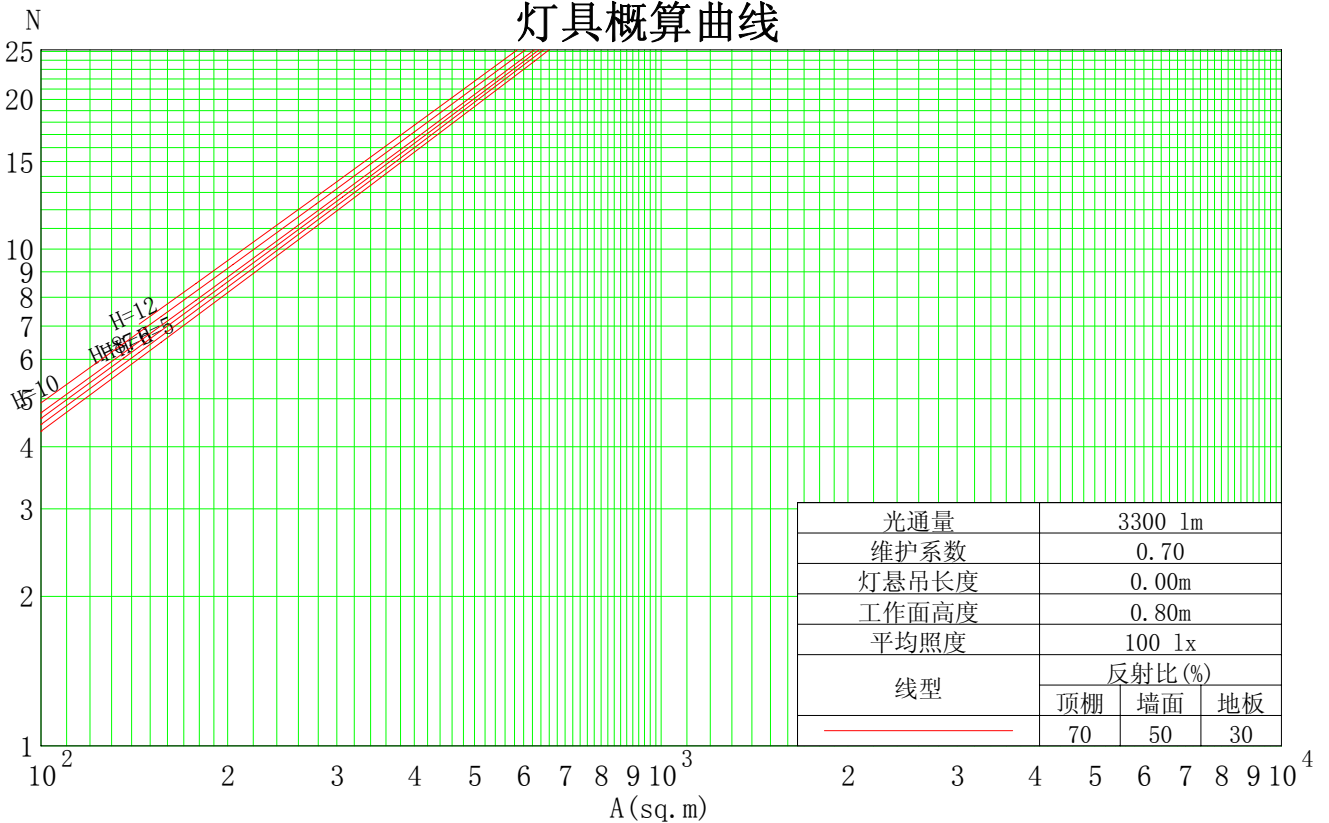


### 室内灯具利用系数表

RC	0.8	0.8	0.8	0.8	0.7	0.7	0.7	0.7	0.5	0.5	0.5	0.3	0.3	0.3	0.1	0.1	0.1	0
RW	0.7	0.5	0.3	0.1	0.7	0.5	0.3	0.1	0.5	0.3	0.1	0.5	0.3	0.1	0.5	0.3	0.1	0
RCCR	RF = 0.2																	
0	119	119	119	119	116	116	116	116	111	111	111	106	106	106	102	102	102	100
1	115	113	112	110	113	111	110	108	107	106	105	104	103	102	100	100	99	97
2	112	109	106	104	110	107	105	103	104	102	100	101	100	98	99	97	96	95
3	109	105	101	99	107	103	100	98	101	99	97	99	97	95	97	95	94	92
4	106	101	98	95	105	100	97	94	98	95	93	96	94	92	95	93	91	90
5	103	98	94	92	102	97	94	91	96	93	91	94	92	90	93	91	89	88
6	101	95	92	89	100	95	91	89	93	90	88	92	90	88	91	89	87	86
7	99	93	89	87	98	92	89	86	91	88	86	90	88	86	89	87	85	84
8	97	91	87	85	96	90	87	84	89	86	84	89	86	84	88	85	84	83
9	95	89	85	83	94	88	85	83	88	85	82	87	84	82	86	84	82	81
10	93	87	83	81	92	87	83	81	86	83	81	85	83	81	85	82	80	80

最大允许安装距离高度比(横向): 0.27  
 最大允许安装距离高度比(纵向): 0.28  
 最大允许安装距离高度比(对角): 0.27

### 灯具概算曲线

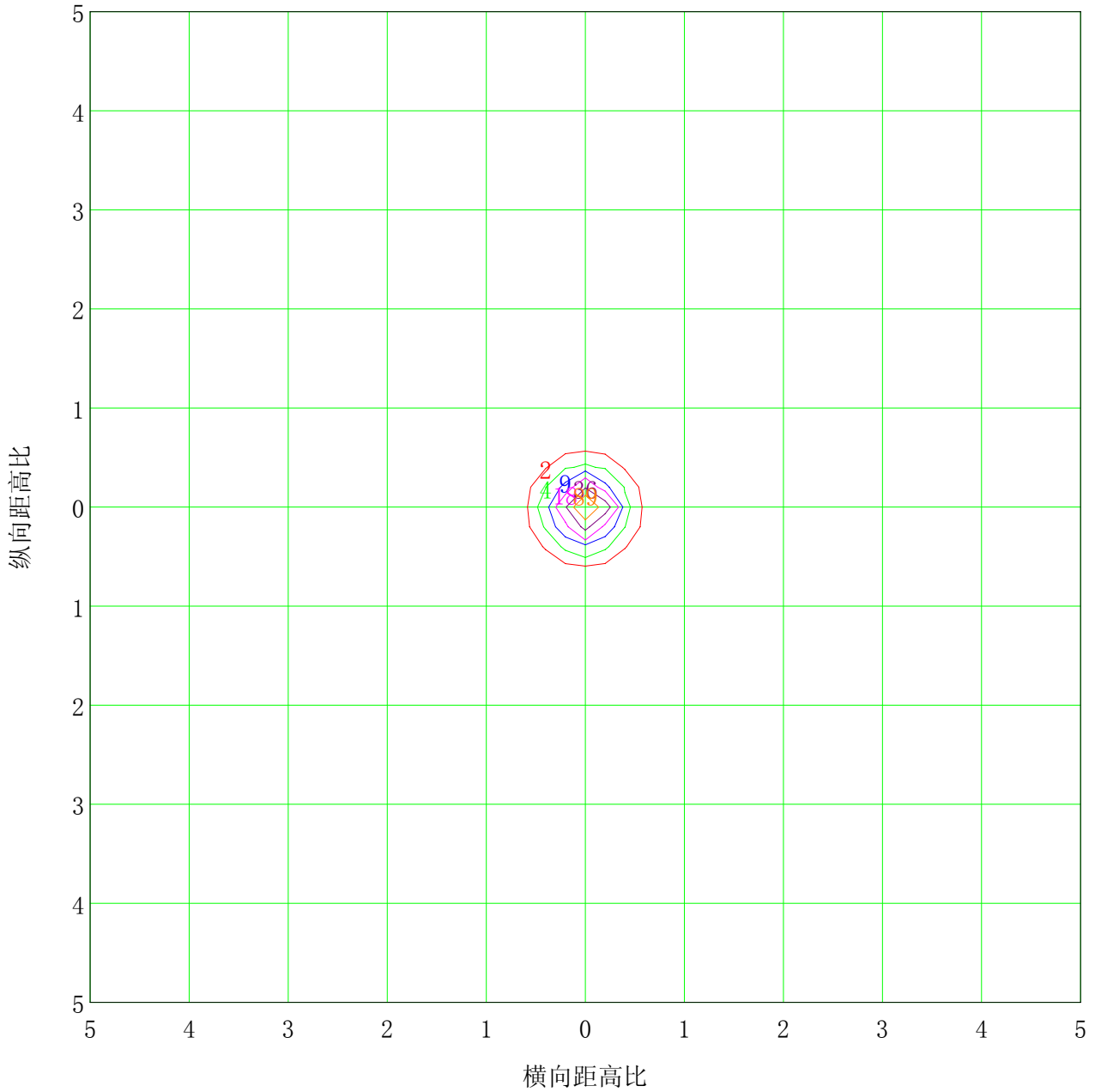


C 平面 (°): 0.0-360.0: 90.0  
 测试单位:  
 测试类型: TYPE C  
 环境温度:  
 测试员:

Gamma 平面 (°): 0.0-180.0: 1.0  
 测试设备: GPM-1600  
 测试距离: 8.650 m  
 环境湿度:  
 核 验:



### 水平面等照度曲线



安装高度: 10m		最大照度值(100%): 178 lx	
— ( 1%):	2 lx	— ( 2%):	4 lx
— ( 5%):	9 lx	— (10%):	18 lx
— (20%):	36 lx	— (50%):	89 lx
— (100%):	178 lx		

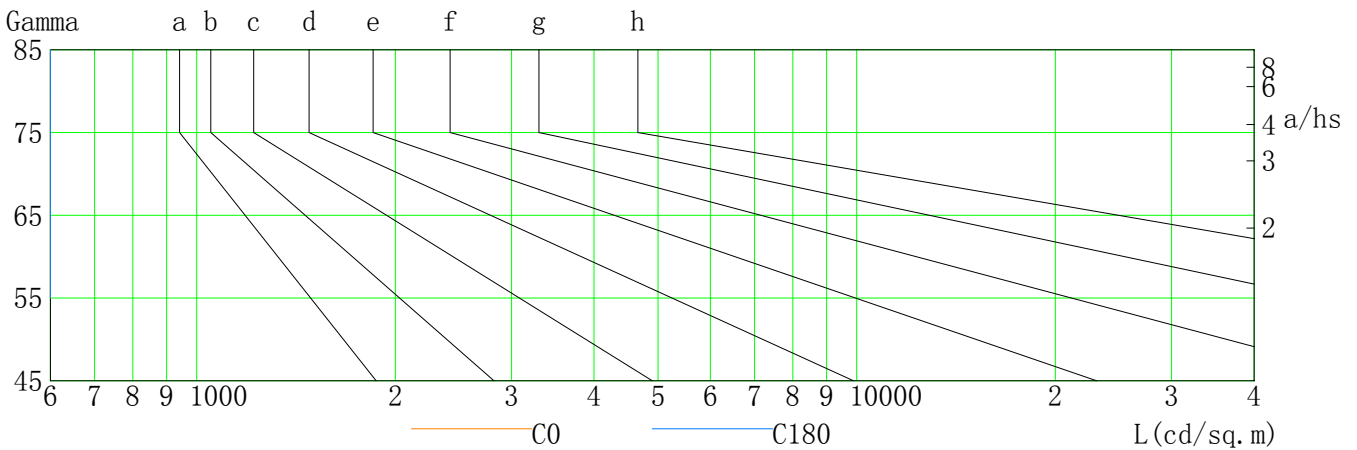
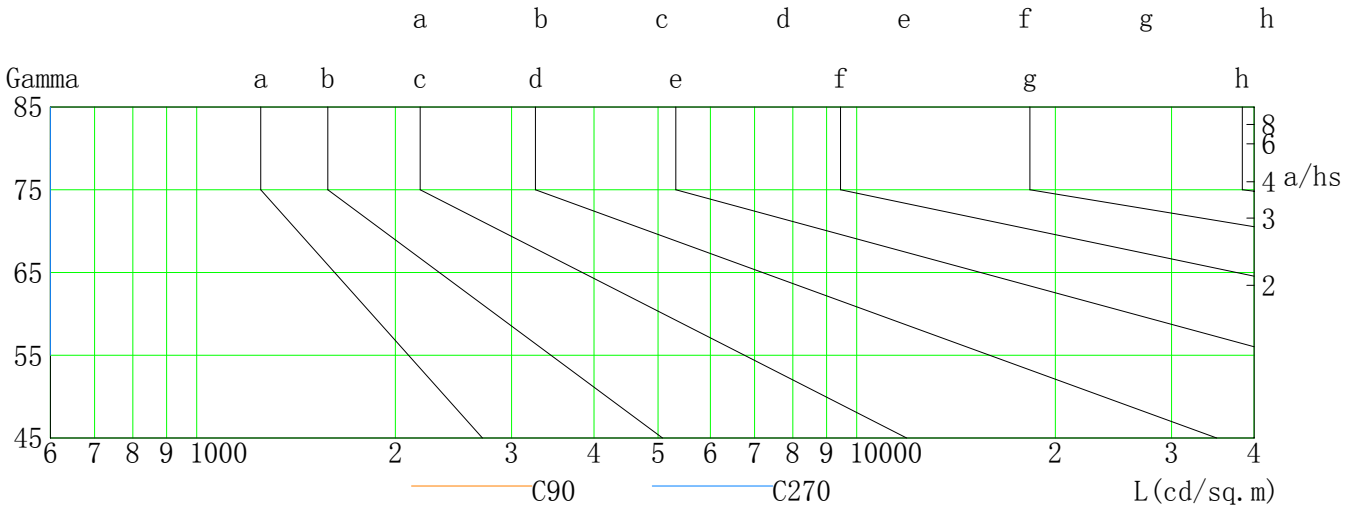
C 平面 (°): 0.0-360.0: 90.0  
 测试单位:  
 测试类型: TYPE C  
 环境温度:  
 测试员:

Gamma 平面 (°): 0.0-180.0: 1.0  
 测试设备: GPM-1600  
 测试距离: 8.650 m  
 环境湿度:  
 核 验:



### 亮度限制曲线

眩光评价值	质量等级	使用照度 / lx							
		a	b	c	d	e	f	g	h
1.15	A	2000	1000	500	<=300				
1.50	B		2000	1000	500	<=300			
1.85	C			2000	1000	500	<=300		
2.20	D				2000	1000	500	<=300	
2.55	E					2000	1000	500	<=300



L (cd/sq. m)	G45	G50	G55	G60	G65	G70	G75	G80	G85
C0	51	10	0	0	0	0	0	0	0
C90	52	16	0	0	0	0	0	0	0
C180	47	13	0	0	0	0	0	0	0
C270	41	6	0	0	0	0	0	0	0

C 平面 (°): 0.0-360.0: 90.0

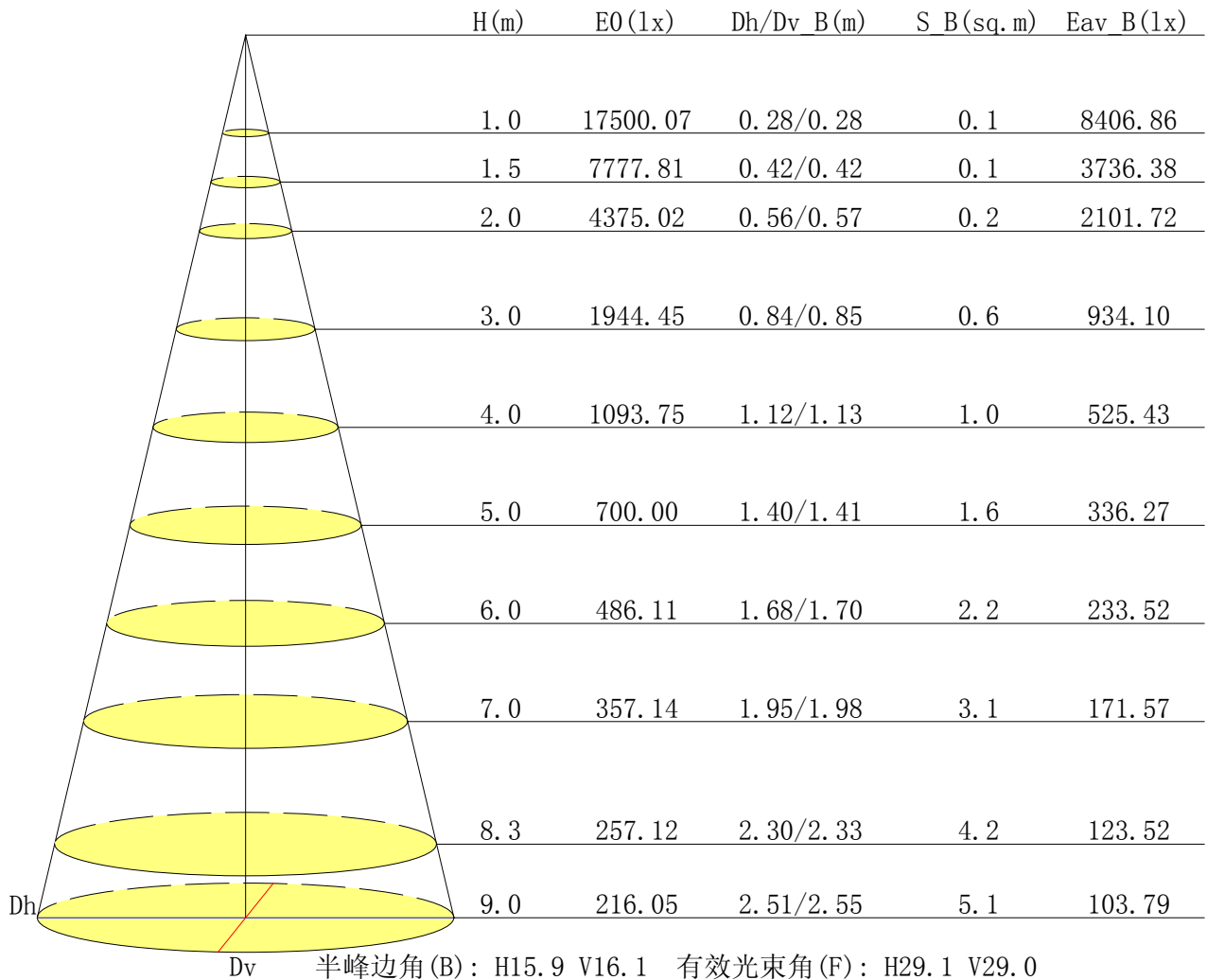
测试单位:  
测试类型: TYPE C  
环境温度:  
测试员:

Gamma 平面 (°): 0.0-180.0: 1.0

测试设备: GPM-1600  
测试距离: 8.650 m  
环境湿度:  
核 验:



### 照度距离关系图

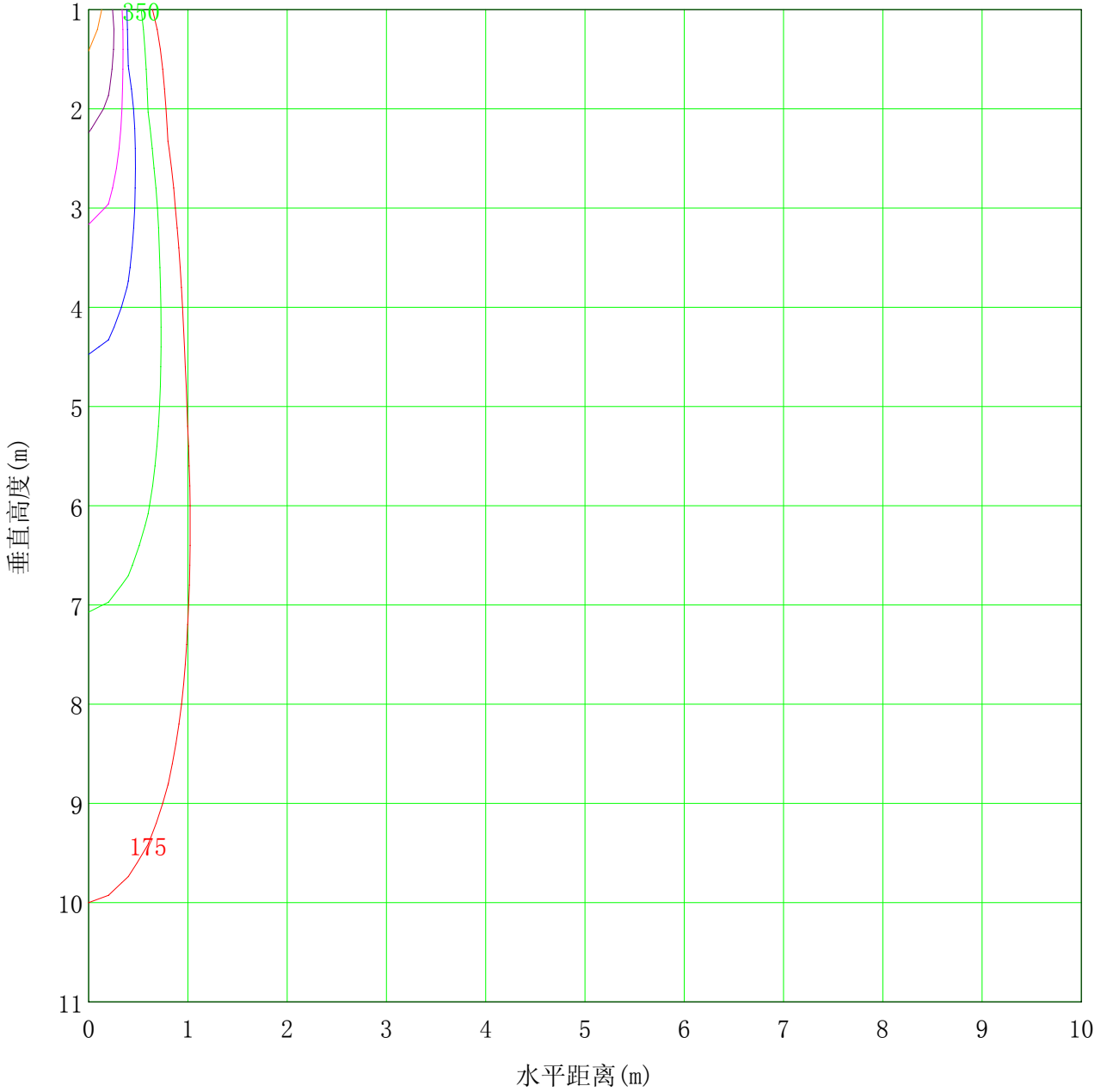


C 平面 (°): 0.0-360.0: 90.0  
 测试单位:  
 测试类型: TYPE C  
 环境温度:  
 测试员:

Gamma 平面 (°): 0.0-180.0: 1.0  
 测试设备: GPM-1600  
 测试距离: 8.650 m  
 环境湿度:  
 核 验:



### 垂直面等照度曲线



最低高度(米): 1m	最大高度(米): 11	最大照度值: 17500
— ( 1%): 175 lx	— ( 2%): 350 lx	
— ( 5%): 875 lx	— (10%): 1750 lx	
— (20%): 3500 lx	— (50%): 8750 lx	
— (100%): 17500 lx		

C 平面 (°): 0.0-360.0: 90.0

测试单位:

测试类型: TYPE C

环境温度:

测试员:

Gamma 平面 (°): 0.0-180.0: 1.0

测试设备: GPM-1600

测试距离: 8.650 m

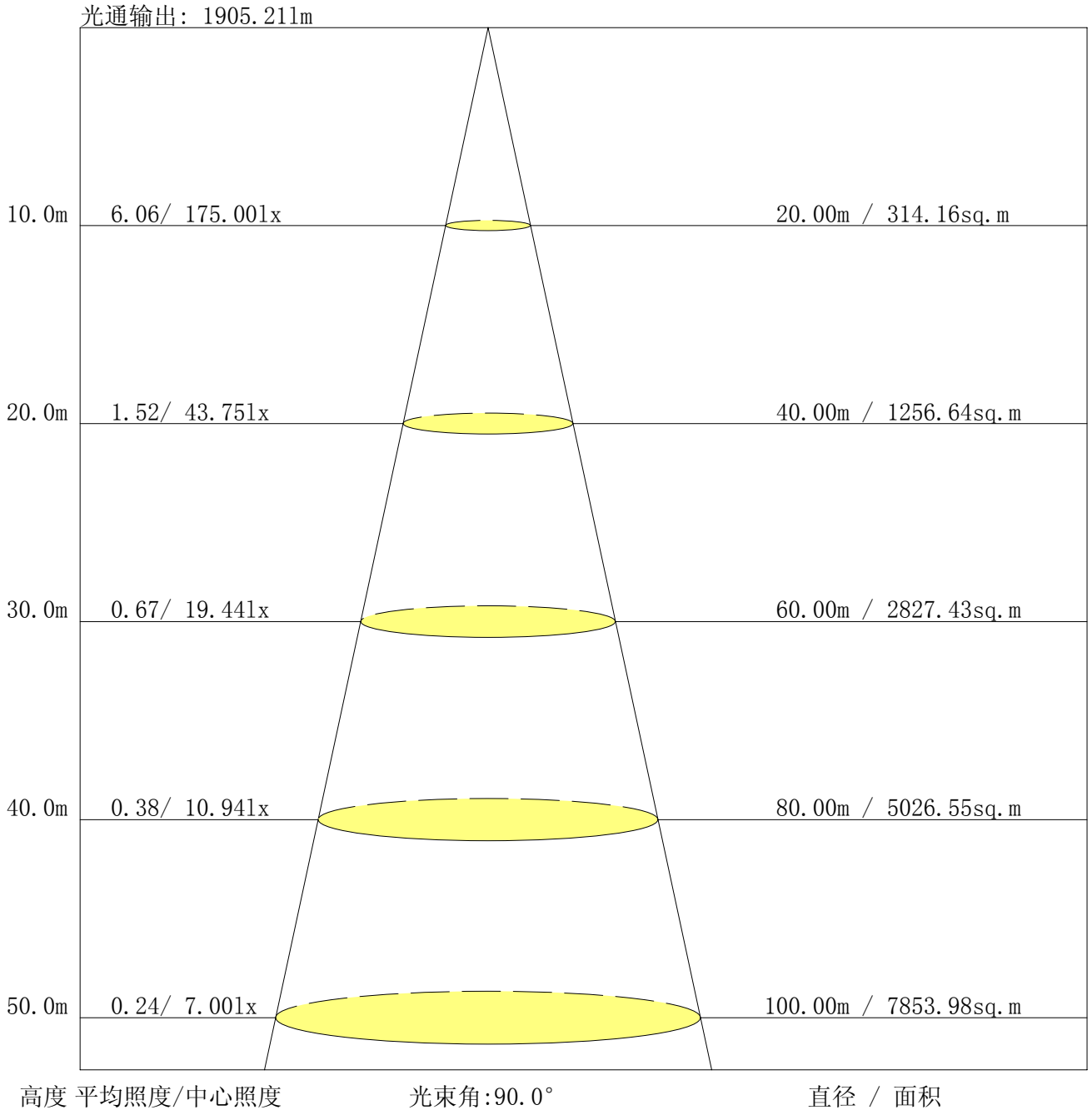
环境湿度:

核 验:





### 灯具有效平均照度图



C 平面 (°): 0.0-360.0: 90.0  
 测试单位:  
 测试类型: TYPE C  
 环境温度:  
 测试员:

Gamma 平面 (°): 0.0-180.0: 1.0  
 测试设备: GPM-1600  
 测试距离: 8.650 m  
 环境湿度:  
 核 验:



## 光强分布数据表格

单位: cd

G\C	C0.0	C90.0	C180.0	C270.0	C360.0					
G0.0	17500.1	17620.6	17500.1	17620.6	17500.1					
G1.0	17320.8	17818.9	17416.5	17154.8	17320.8					
G2.0	16860.9	17757.0	17036.9	16397.8	16860.9					
G3.0	16175.7	17420.8	16350.7	15375.3	16175.7					
G4.0	15242.6	16822.8	15244.2	14019.2	15242.6					
G5.0	13974.8	15907.7	13745.9	12444.8	13974.8					
G6.0	12545.7	14626.1	11983.2	10612.3	12545.7					
G7.0	10824.9	12971.3	10099.5	8796.8	10824.9					
G8.0	9060.1	11092.4	8189.4	7128.3	9060.1					
G9.0	7427.5	9119.8	6314.6	5638.5	7427.5					
G10.0	5967.8	7171.6	4731.2	4392.3	5967.8					
G11.0	4734.4	5418.5	3443.3	3454.4	4734.4					
G12.0	3738.9	4020.7	2545.6	2738.1	3738.9					
G13.0	2965.4	2943.2	1874.7	2236.4	2965.4					
G14.0	2432.0	2167.1	1439.6	1858.3	2432.0					
G15.0	2005.8	1611.4	1155.2	1568.1	2005.8					
G16.0	1691.8	1250.9	981.8	1343.9	1691.8					
G17.0	1430.1	1006.1	848.5	1154.1	1430.1					
G18.0	1223.4	850.7	751.8	1004.0	1223.4					
G19.0	1050.5	742.3	671.4	877.6	1050.5					
G20.0	915.2	657.7	603.2	772.9	915.2					
G21.0	801.5	593.2	542.4	683.1	801.5					
G22.0	707.4	536.6	493.3	610.1	707.4					
G23.0	628.1	486.4	445.7	543.5	628.1					
G24.0	560.4	442.5	402.9	484.8	560.4					
G25.0	502.3	400.7	362.1	433.0	502.3					
G26.0	452.6	362.7	326.7	389.1	452.6					
G27.0	404.5	325.7	294.0	350.0	404.5					
G28.0	366.4	292.9	266.5	317.7	366.4					
G29.0	331.5	265.4	242.1	287.6	331.5					
G30.0	300.8	240.6	221.5	260.6	300.8					
G31.0	273.3	219.9	202.0	236.9	273.3					
G32.0	248.5	201.4	185.6	215.7	248.5					
G33.0	225.2	184.5	168.6	195.6	225.2					
G34.0	205.1	168.6	155.4	178.7	205.1					
G35.0	187.2	154.9	142.2	162.8	187.2					
G36.0	170.8	142.8	131.1	149.1	170.8					

C 平面 (°):0.0-360.0: 90.0

测试单位:

测试类型: TYPE C

环境温度:

测试员:

Gamma 平面 (°):0.0-180.0:1.0

测试设备: GPM-1600

测试距离: 8.650 m

环境湿度:

核 验:



## 光强分布数据表格 (续 1)

单位: cd

G\C	C0.0	C90.0	C180.0	C270.0	C360.0					
G37.0	154.4	131.6	121.1	134.8	154.4					
G38.0	140.6	121.1	111.0	121.6	140.6					
G39.0	125.3	110.5	101.5	107.8	125.3					
G40.0	111.0	100.4	92.0	95.2	111.0					
G41.0	97.8	89.9	81.4	83.5	97.8					
G42.0	86.2	79.8	73.0	72.4	86.2					
G43.0	73.5	70.8	64.0	60.8	73.5					
G44.0	61.9	61.3	55.0	50.8	61.9					
G45.0	51.3	52.3	46.5	41.2	51.3					
G46.0	41.2	43.9	39.1	32.3	41.2					
G47.0	32.3	36.5	31.7	23.8	32.3					
G48.0	23.3	29.1	24.3	16.4	23.3					
G49.0	16.9	22.2	18.0	11.1	16.9					
G50.0	10.1	15.9	12.7	6.3	10.1					
G51.0	5.3	10.1	7.4	2.6	5.3					
G52.0	1.6	5.8	3.7	0.0	1.6					
G53.0	0.0	1.6	0.0	0.0	0.0					
G54.0	0.0	0.0	0.0	0.0	0.0					
G55.0	0.0	0.0	0.0	0.0	0.0					
G56.0	0.0	0.0	0.0	0.0	0.0					
G57.0	0.0	0.0	0.0	0.0	0.0					
G58.0	0.0	0.0	0.0	0.0	0.0					
G59.0	0.0	0.0	0.0	0.0	0.0					
G60.0	0.0	0.0	0.0	0.0	0.0					
G61.0	0.0	0.0	0.0	0.0	0.0					
G62.0	0.0	0.0	0.0	0.0	0.0					
G63.0	0.0	0.0	0.0	0.0	0.0					
G64.0	0.0	0.0	0.0	0.0	0.0					
G65.0	0.0	0.0	0.0	0.0	0.0					
G66.0	0.0	0.0	0.0	0.0	0.0					
G67.0	0.0	0.0	0.0	0.0	0.0					
G68.0	0.0	0.0	0.0	0.0	0.0					
G69.0	0.0	0.0	0.0	0.0	0.0					
G70.0	0.0	0.0	0.0	0.0	0.0					
G71.0	0.0	0.0	0.0	0.0	0.0					
G72.0	0.0	0.0	0.0	0.0	0.0					
G73.0	0.0	0.0	0.0	0.0	0.0					

C 平面 (°):0.0-360.0: 90.0

测试单位:

测试类型: TYPE C

环境温度:

测试员:

Gamma 平面 (°):0.0-180.0:1.0

测试设备: GPM-1600

测试距离: 8.650 m

环境湿度:

核 验:



光强分布数据表格 (续 2)

单位: cd

G\C	C0.0	C90.0	C180.0	C270.0	C360.0					
G74.0	0.0	0.0	0.0	0.0	0.0					
G75.0	0.0	0.0	0.0	0.0	0.0					
G76.0	0.0	0.0	0.0	0.0	0.0					
G77.0	0.0	0.0	0.0	0.0	0.0					
G78.0	0.0	0.0	0.0	0.0	0.0					
G79.0	0.0	0.0	0.0	0.0	0.0					
G80.0	0.0	0.0	0.0	0.0	0.0					
G81.0	0.0	0.0	0.0	0.0	0.0					
G82.0	0.0	0.0	0.0	0.0	0.0					
G83.0	0.0	0.0	0.0	0.0	0.0					
G84.0	0.0	0.0	0.0	0.0	0.0					
G85.0	0.0	0.0	0.0	0.0	0.0					
G86.0	0.0	0.0	0.0	0.0	0.0					
G87.0	0.0	0.0	0.0	0.0	0.0					
G88.0	0.0	0.0	0.0	0.0	0.0					
G89.0	0.0	0.0	0.0	0.0	0.0					
G90.0	0.0	0.0	0.0	0.0	0.0					
G91.0	0.0	0.0	0.0	0.0	0.0					
G92.0	0.0	0.0	0.0	0.0	0.0					
G93.0	0.0	0.0	0.0	0.0	0.0					
G94.0	0.0	0.0	0.0	0.0	0.0					
G95.0	0.0	0.0	0.0	0.0	0.0					
G96.0	0.0	0.0	0.0	0.0	0.0					
G97.0	0.0	0.0	0.0	0.0	0.0					
G98.0	0.0	0.0	0.0	0.0	0.0					
G99.0	0.0	0.0	0.0	0.0	0.0					
G100.0	0.0	0.0	0.0	0.0	0.0					
G101.0	0.0	0.0	0.0	0.0	0.0					
G102.0	0.0	0.0	0.0	0.0	0.0					
G103.0	0.0	0.0	0.0	0.0	0.0					
G104.0	0.0	0.0	0.0	0.0	0.0					
G105.0	0.0	0.0	0.0	0.0	0.0					
G106.0	0.0	0.0	0.0	0.0	0.0					
G107.0	0.0	0.0	0.0	0.0	0.0					
G108.0	0.0	0.0	0.0	0.0	0.0					
G109.0	0.0	0.0	0.0	0.0	0.0					
G110.0	0.0	0.0	0.0	0.0	0.0					

C 平面 (°):0.0-360.0: 90.0

测试单位:  
测试类型: TYPE C  
环境温度:  
测试员:

Gamma 平面 (°):0.0-180.0:1.0

测试设备: GPM-1600  
测试距离: 8.650 m  
环境湿度:  
核 验:



光强分布数据表格 (续 3)

单位: cd

G\C	C0.0	C90.0	C180.0	C270.0	C360.0					
G111.0	0.0	0.0	0.0	0.0	0.0					
G112.0	0.0	0.0	0.0	0.0	0.0					
G113.0	0.0	0.0	0.0	0.0	0.0					
G114.0	0.0	0.0	0.0	0.0	0.0					
G115.0	0.0	0.0	0.0	0.0	0.0					
G116.0	0.0	0.0	0.0	0.0	0.0					
G117.0	0.0	0.0	0.0	0.0	0.0					
G118.0	0.0	0.0	0.0	0.0	0.0					
G119.0	0.0	0.0	0.0	0.0	0.0					
G120.0	0.0	0.0	0.0	0.0	0.0					
G121.0	0.0	0.0	0.0	0.0	0.0					
G122.0	0.0	0.0	0.0	0.0	0.0					
G123.0	0.0	0.0	0.0	0.0	0.0					
G124.0	0.0	0.0	0.0	0.0	0.0					
G125.0	0.0	0.0	0.0	0.0	0.0					
G126.0	0.0	0.0	0.0	0.0	0.0					
G127.0	0.0	0.0	0.0	0.0	0.0					
G128.0	0.0	0.0	0.0	0.0	0.0					
G129.0	0.0	0.0	0.0	0.0	0.0					
G130.0	0.0	0.0	0.0	0.0	0.0					
G131.0	0.0	0.0	0.0	0.0	0.0					
G132.0	0.0	0.0	0.0	0.0	0.0					
G133.0	0.0	0.0	0.0	0.0	0.0					
G134.0	0.0	0.0	0.0	0.0	0.0					
G135.0	0.0	0.0	0.0	0.0	0.0					
G136.0	0.0	0.0	0.0	0.0	0.0					
G137.0	0.0	0.0	0.0	0.0	0.0					
G138.0	0.0	0.0	0.0	0.0	0.0					
G139.0	0.0	0.0	0.0	0.0	0.0					
G140.0	0.0	0.0	0.0	0.0	0.0					
G141.0	0.0	0.0	0.0	0.0	0.0					
G142.0	0.0	0.0	0.0	0.0	0.0					
G143.0	0.0	0.0	0.0	0.0	0.0					
G144.0	0.0	0.0	0.0	0.0	0.0					
G145.0	0.0	0.0	0.0	0.0	0.0					
G146.0	0.0	0.0	0.0	0.0	0.0					
G147.0	0.0	0.0	0.0	0.0	0.0					

C 平面 (°):0.0-360.0: 90.0

测试单位:  
测试类型: TYPE C  
环境温度:  
测试员:

Gamma 平面 (°):0.0-180.0:1.0

测试设备: GPM-1600  
测试距离: 8.650 m  
环境湿度:  
核 验:



光强分布数据表格 (续 4)

单位: cd

G\C	C0.0	C90.0	C180.0	C270.0	C360.0					
G148.0	0.0	0.0	0.0	0.0	0.0					
G149.0	0.0	0.0	0.0	0.0	0.0					
G150.0	0.0	0.0	0.0	0.0	0.0					
G151.0	0.0	0.0	0.0	0.0	0.0					
G152.0	0.0	0.0	0.0	0.0	0.0					
G153.0	0.0	0.0	0.0	0.0	0.0					
G154.0	0.0	0.0	0.0	0.0	0.0					
G155.0	0.0	0.0	0.0	0.0	0.0					
G156.0	0.0	0.0	0.0	0.0	0.0					
G157.0	0.0	0.0	0.0	0.0	0.0					
G158.0	0.0	0.0	0.0	0.0	0.0					
G159.0	0.0	0.0	0.0	0.0	0.0					
G160.0	0.0	0.0	0.0	0.0	0.0					
G161.0	0.0	0.0	0.0	0.0	0.0					
G162.0	0.0	0.0	0.0	0.0	0.0					
G163.0	0.0	0.0	0.0	0.0	0.0					
G164.0	0.0	0.0	0.0	0.0	0.0					
G165.0	0.0	0.0	0.0	0.0	0.0					
G166.0	0.0	0.0	0.0	0.0	0.0					
G167.0	0.0	0.0	0.0	0.0	0.0					
G168.0	0.0	0.0	0.0	0.0	0.0					
G169.0	0.0	0.0	0.0	0.0	0.0					
G170.0	0.0	0.0	0.0	0.0	0.0					
G171.0	0.0	0.0	0.0	0.0	0.0					
G172.0	0.0	0.0	0.0	0.0	0.0					
G173.0	0.0	0.0	0.0	0.0	0.0					
G174.0	0.0	0.0	0.0	0.0	0.0					
G175.0	0.0	0.0	0.0	0.0	0.0					
G176.0	0.0	0.0	0.0	0.0	0.0					
G177.0	0.0	0.0	0.0	0.0	0.0					
G178.0	0.0	0.0	0.0	0.0	0.0					
G179.0	0.0	0.0	0.0	0.0	0.0					
G180.0	0.0	0.0	0.0	0.0	0.0					

C 平面 (°):0.0-360.0: 90.0  
 测试单位:  
 测试类型: TYPE C  
 环境温度:  
 测试员:

Gamma 平面 (°):0.0-180.0:1.0  
 测试设备: GPM-1600  
 测试距离: 8.650 m  
 环境湿度:  
 核 验: