

报告编号:

测试时间: 2018-05-24 09:02

产品特征

灯具制造厂商:
 灯具种类: LED
 光源种类: LED
 电压: 218.9 V
 功率: 7.40 W

灯具型号: XQ307508-01-24d
 光源个数: 1
 电流: 0.064 A
 功率因数: 0.528

光度结果

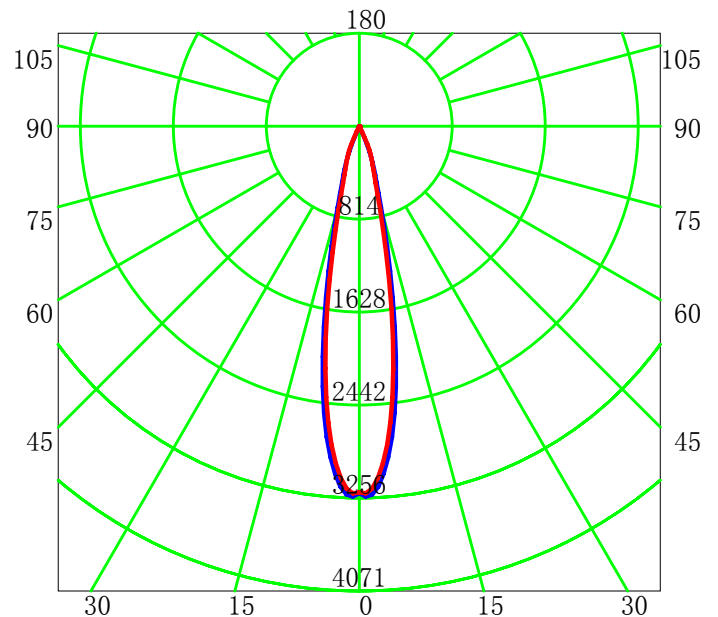
灯具CIE分类: 直接型
 灯具光通量: 493.2 lm
 下射光通量比: 100%
 水平扩散角 (25%, 50%, 75%, 100%): H29.1, H21.3, H14.9, H2
 垂直扩散角 (25%, 50%, 75%, 100%): V27.4, V20.1, V13.8, V2
 灯具光效等级 (LER): 67
 峰值光强: 3243.48 cd

额定光通量: 493.2 lm
 灯具效率: 100%
 上射光通量比: 0%
 中心光强: 3212.79 cd
 峰值光强位置: H0 V1

灯具实物照片



配光曲线



平均光束角 (50%): 20.7°

— C0-C180

— C90-C270

C 平面 (°): 0.0-90.0: 90.0

测试单位:

测试类型: TYPE C

环境温度: 30

测试员:

Gamma 平面 (°): 0.0-180.0: 1.0

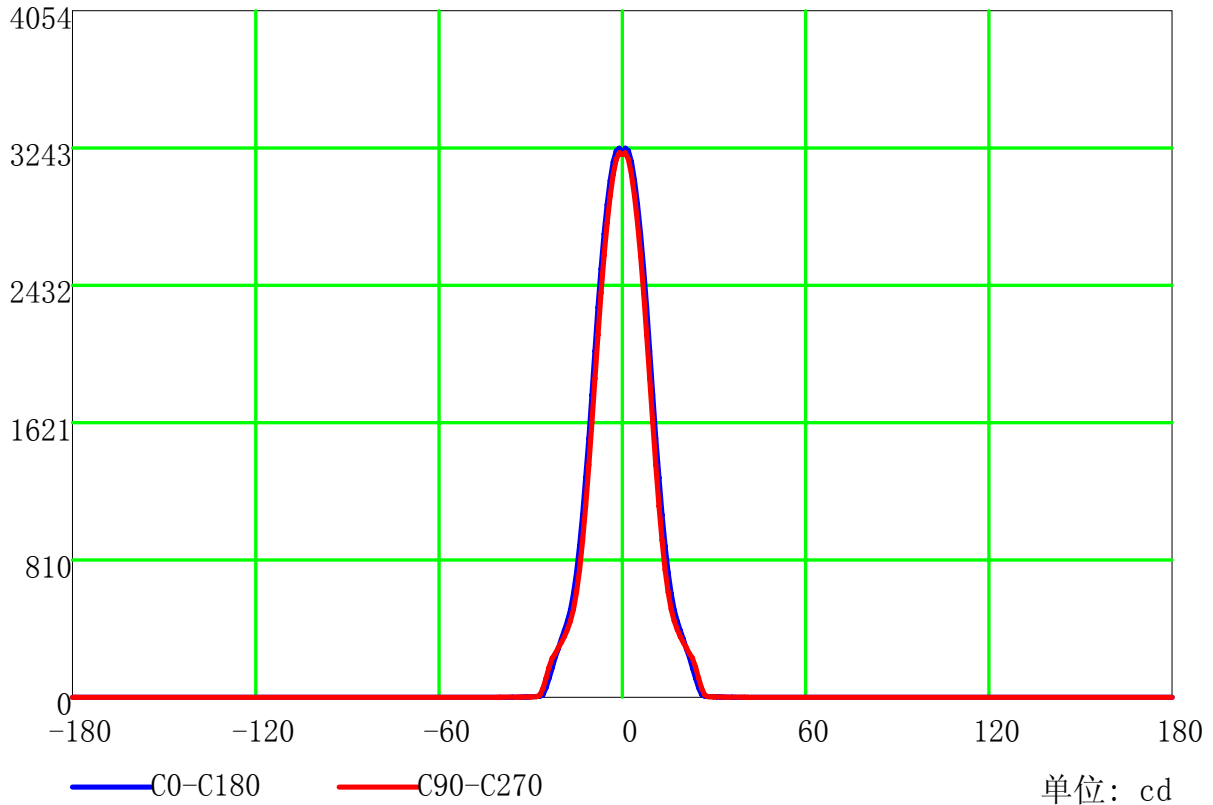
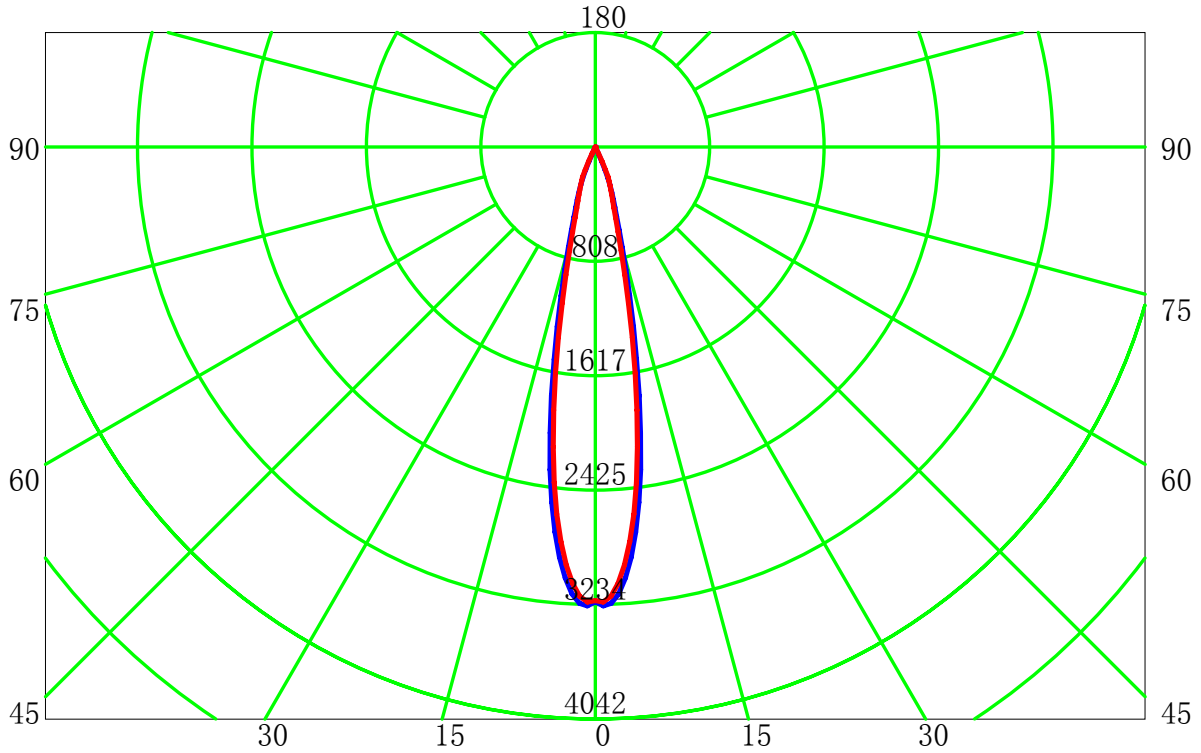
测试设备: GPM-1600

测试距离: 8.167 m

环境湿度: 60%

核 验:

配光曲线



C 平面 (°): 0.0-90.0: 90.0

测试单位:

测试类型: TYPE C

环境温度: 30

测试员:

Gamma 平面 (°): 0.0-180.0: 1.0

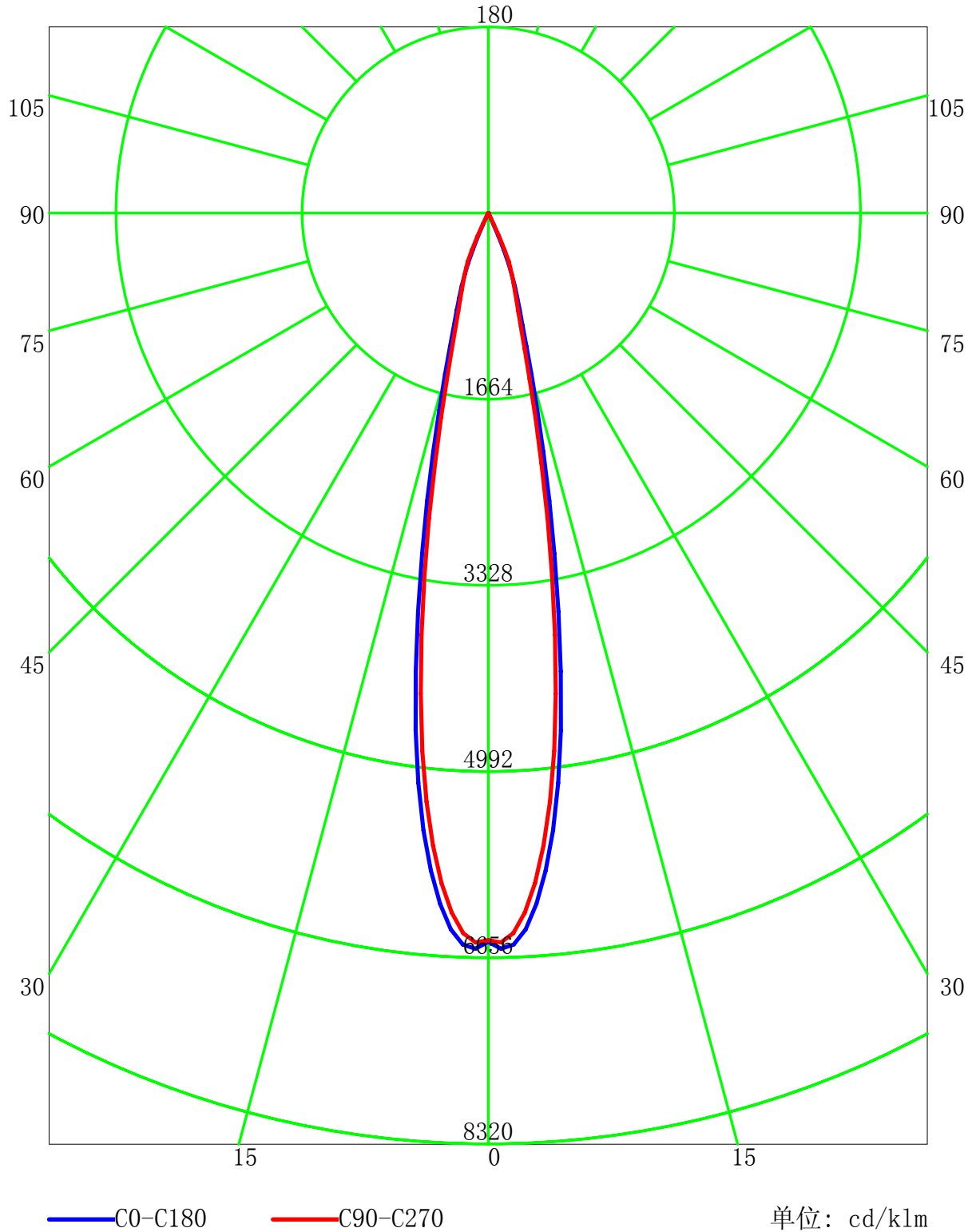
测试设备: GPM-1600

测试距离: 8.167 m

环境湿度: 60%

核 验:

配光曲线(cd/klm)



C 平面 (°): 0.0-90.0: 90.0

测试单位:

测试类型: TYPE C

环境温度: 30

测试员:

Gamma 平面 (°): 0.0-180.0: 1.0

测试设备: GPM-1600

测试距离: 8.167 m

环境湿度: 60%

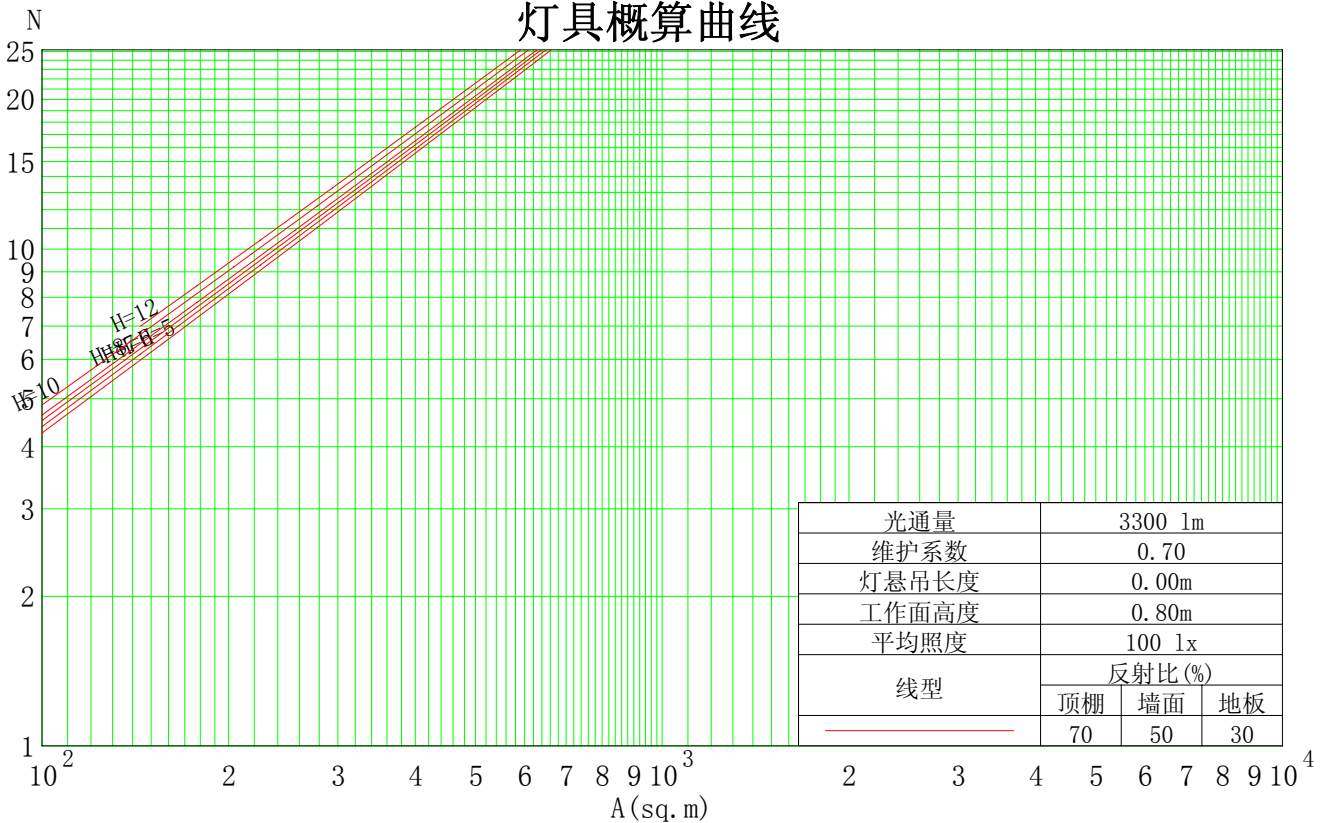
核 验:

室内灯具利用系数表

RC	0.8	0.8	0.8	0.8	0.7	0.7	0.7	0.7	0.5	0.5	0.5	0.3	0.3	0.3	0.1	0.1	0.1	0
RW	0.7	0.5	0.3	0.1	0.7	0.5	0.3	0.1	0.5	0.3	0.1	0.5	0.3	0.1	0.5	0.3	0.1	0
RCR	RF = 0.2																	
0	119	119	119	119	116	116	116	116	111	111	111	106	106	106	102	102	102	100
1	116	114	112	110	113	111	110	109	108	106	105	104	103	102	101	100	99	98
2	112	109	106	104	110	107	105	103	104	102	101	102	100	99	99	98	97	95
3	109	105	102	100	108	104	101	99	102	99	97	99	97	96	97	96	94	93
4	107	102	98	96	105	101	98	95	99	96	94	97	95	93	95	94	92	91
5	104	99	95	93	103	98	95	92	97	94	92	95	93	91	94	92	90	89
6	102	96	93	90	101	96	92	90	94	91	89	93	91	89	92	90	88	87
7	99	94	90	88	98	93	90	88	92	89	87	91	89	87	90	88	86	85
8	97	92	88	86	96	91	88	86	90	87	85	90	87	85	89	86	85	84
9	95	90	86	84	95	89	86	84	89	86	83	88	85	83	87	85	83	82
10	93	88	84	82	93	87	84	82	87	84	82	86	84	82	86	83	81	81

最大允许安装距离高度比(横向): 0.37
 最大允许安装距离高度比(纵向): 0.35
 最大允许安装距离高度比(对角): 0.35

灯具概算曲线

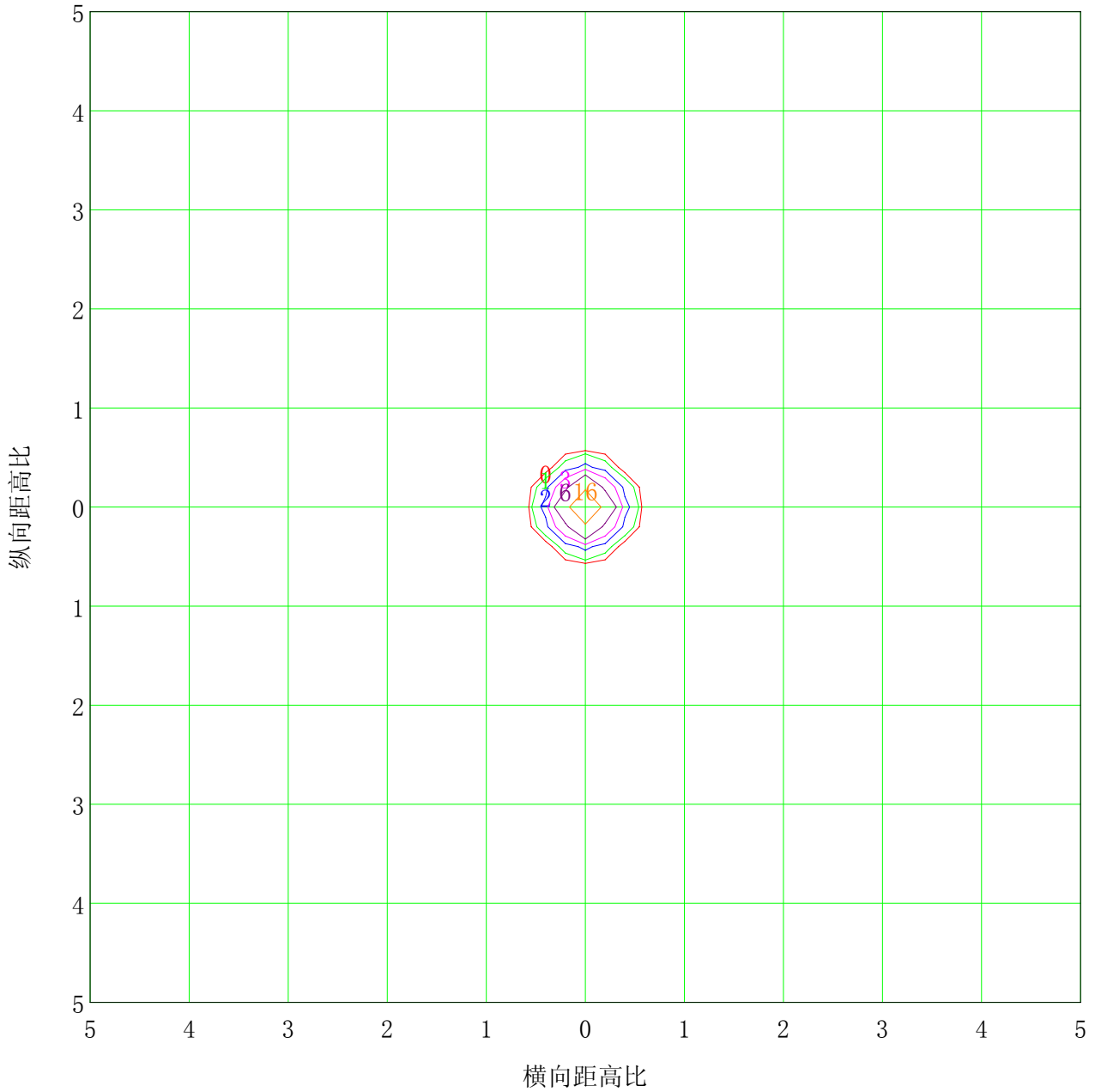


C 平面 (°): 0.0-90.0: 90.0
 测试单位:
 测试类型: TYPE C
 环境温度: 30
 测试员:

Gamma 平面 (°): 0.0-180.0: 1.0
 测试设备: GPM-1600
 测试距离: 8.167 m
 环境湿度: 60%
 核 验:



水平面等照度曲线



安装高度: 10m 最大照度值(100%): 32 lx

- | | | | |
|-----------|-------|----------|-------|
| — (1%): | 0 lx | — (2%): | 1 lx |
| — (5%): | 2 lx | — (10%): | 3 lx |
| — (20%): | 6 lx | — (50%): | 16 lx |
| — (100%): | 32 lx | | |

C 平面 (°): 0.0-90.0: 90.0

测试单位:

测试类型: TYPE C

环境温度: 30

测试员:

Gamma 平面 (°): 0.0-180.0: 1.0

测试设备: GPM-1600

测试距离: 8.167 m

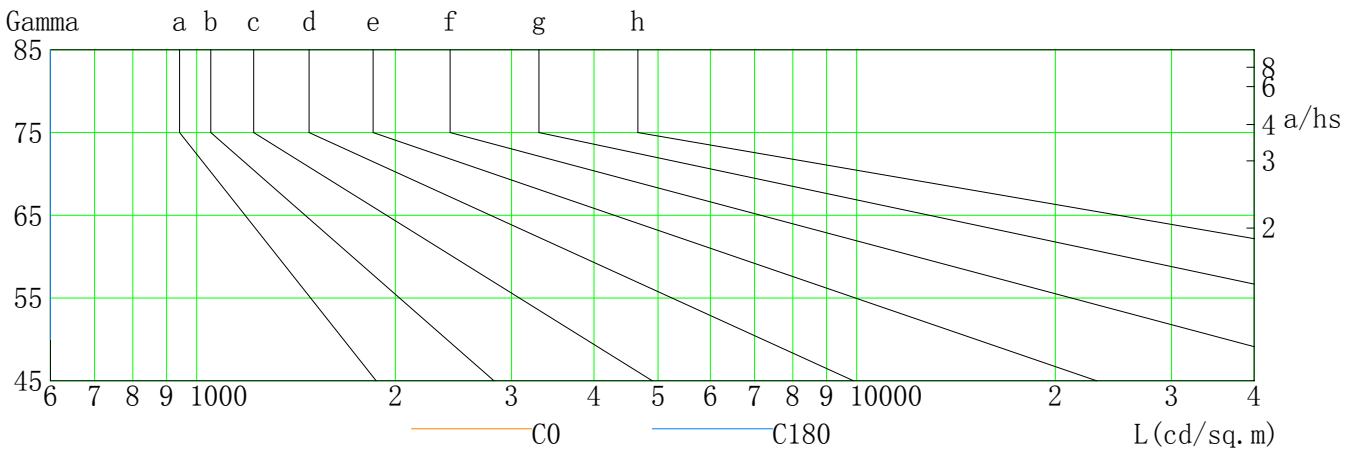
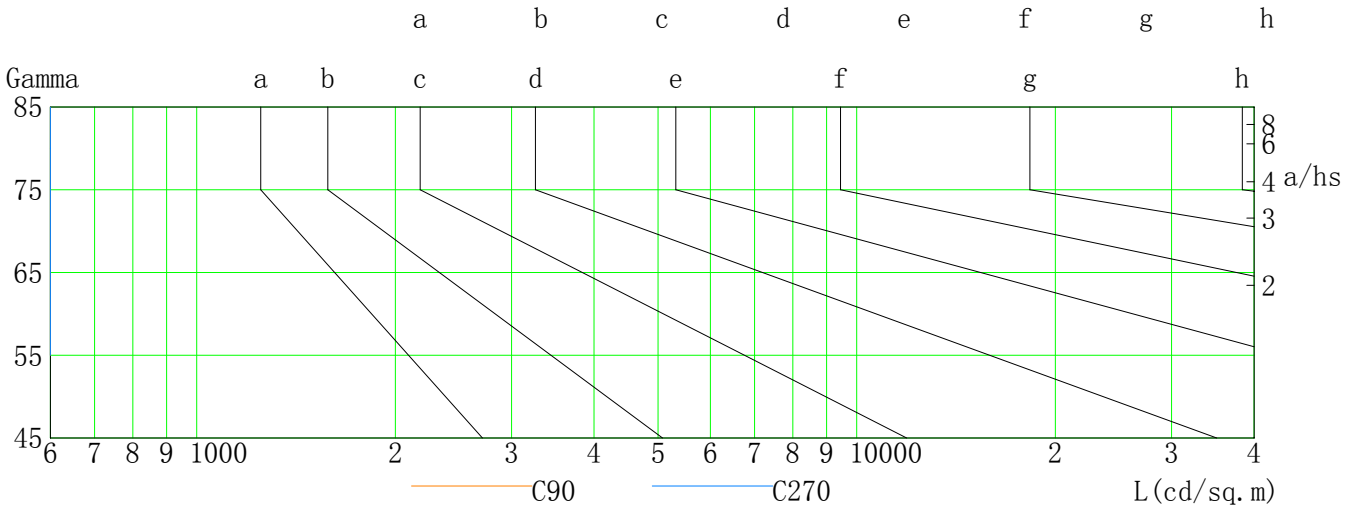
环境湿度: 60%

核 验:



亮度限制曲线

眩光评价值	质量等级	使用照度 / lx							
		a	b	c	d	e	f	g	h
1.15	A	2000	1000	500	<=300				
1.50	B		2000	1000	500	<=300			
1.85	C			2000	1000	500	<=300		
2.20	D				2000	1000	500	<=300	
2.55	E					2000	1000	500	<=300



L (cd/sq. m)	G45	G50	G55	G60	G65	G70	G75	G80	G85
C0	0	0	0	0	0	0	0	0	0
C90	0	0	0	0	0	0	0	0	0
C180	0	0	0	0	0	0	0	0	0
C270	0	0	0	0	0	0	0	0	0

C 平面 (°): 0.0-90.0: 90.0

测试单位:

测试类型: TYPE C

环境温度: 30

测试员:

Gamma 平面 (°): 0.0-180.0: 1.0

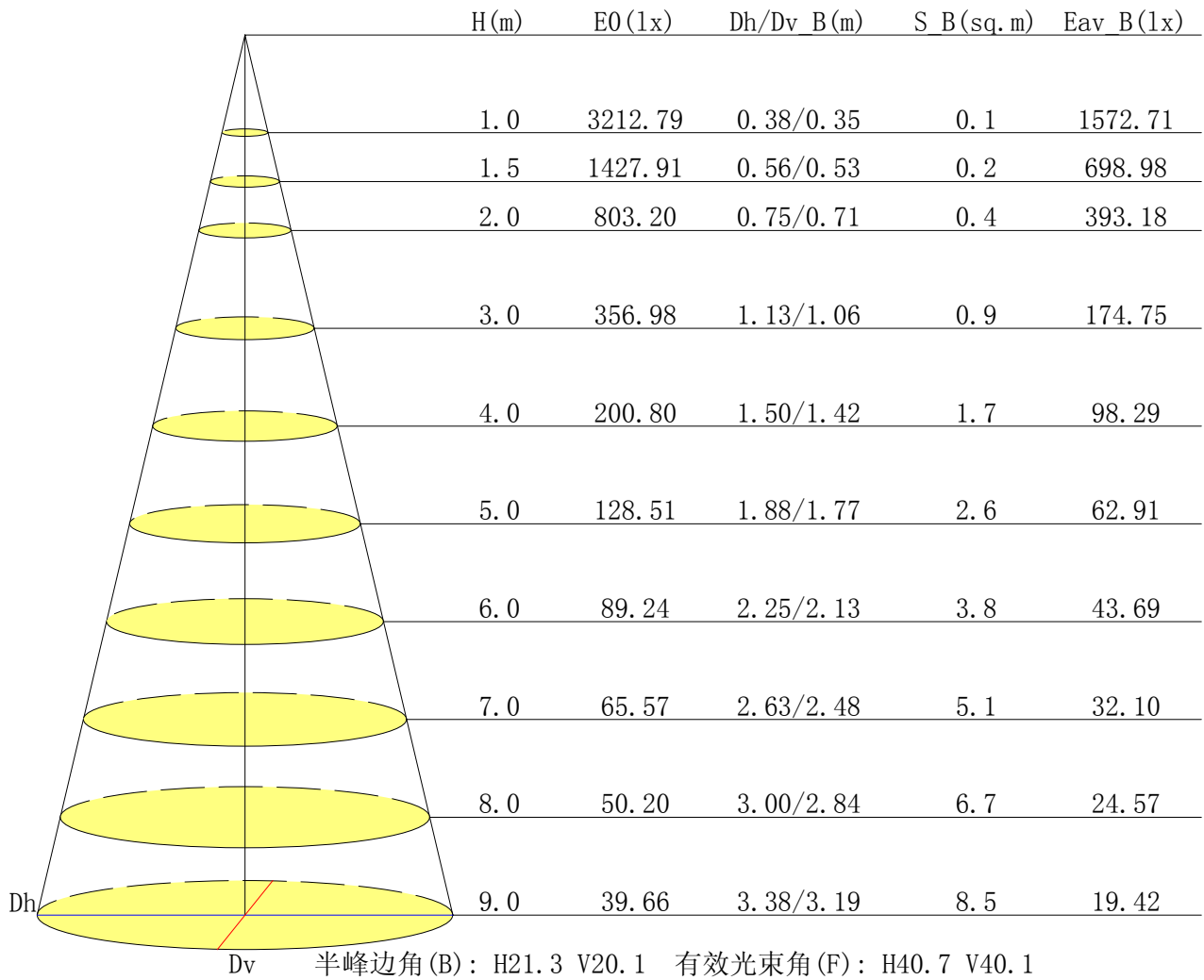
测试设备: GPM-1600

测试距离: 8.167 m

环境湿度: 60%

核 验:

照度距离关系图



C 平面 (°): 0.0-90.0: 90.0

测试单位:

测试类型: TYPE C

环境温度: 30

测试员:

Gamma 平面 (°): 0.0-180.0: 1.0

测试设备: GPM-1600

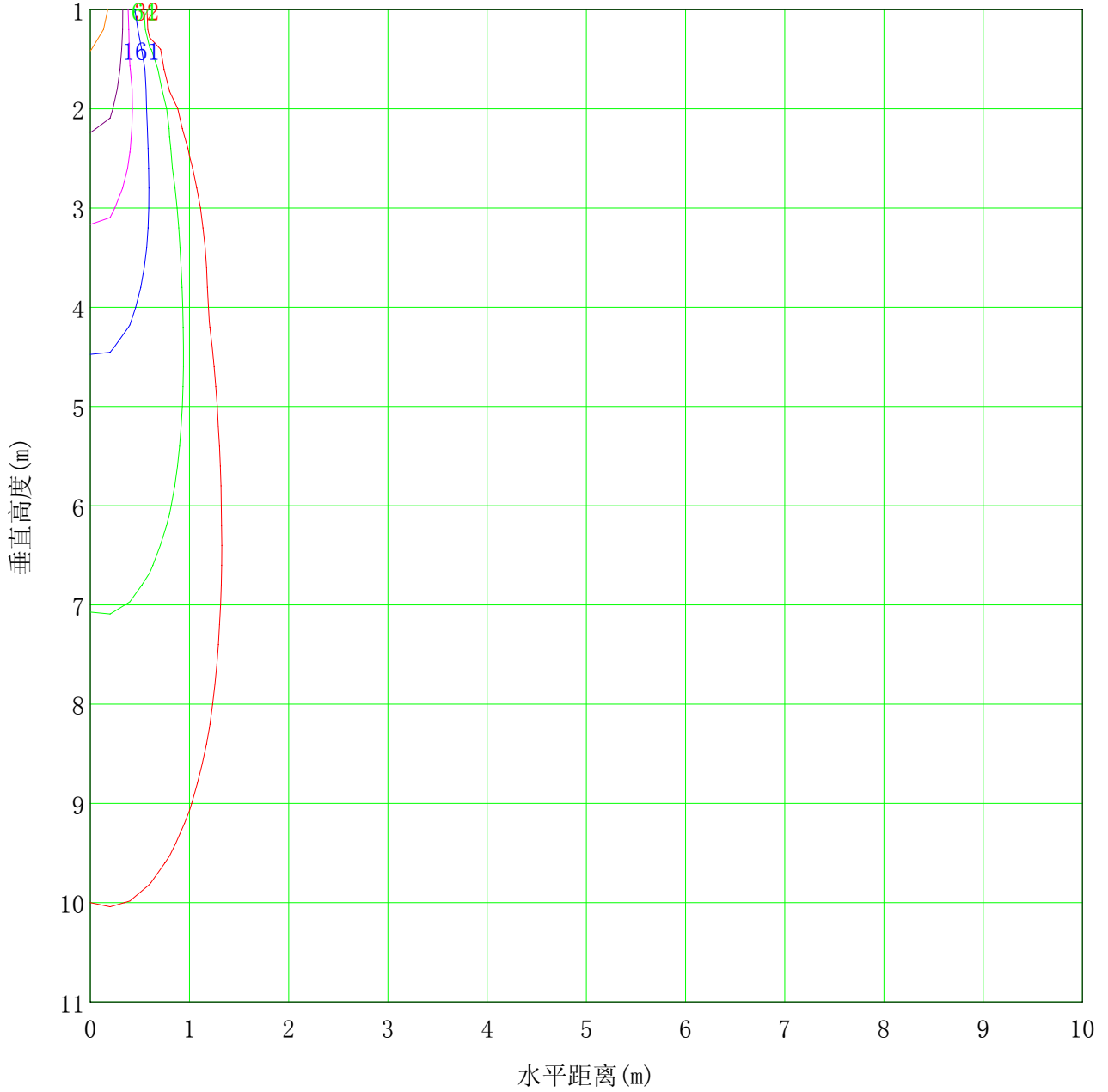
测试距离: 8.167 m

环境湿度: 60%

核 验:



垂直面等照度曲线



最低高度(米): 1m	最大高度(米): 11	最大照度值: 3213
— (1%): 32 lx	— (2%): 64 lx	
— (5%): 161 lx	— (10%): 321 lx	
— (20%): 643 lx	— (50%): 1606 lx	
— (100%): 3213 lx		

C 平面 (°): 0.0-90.0: 90.0

测试单位:

测试类型: TYPE C

环境温度: 30

测试员:

Gamma 平面 (°): 0.0-180.0: 1.0

测试设备: GPM-1600

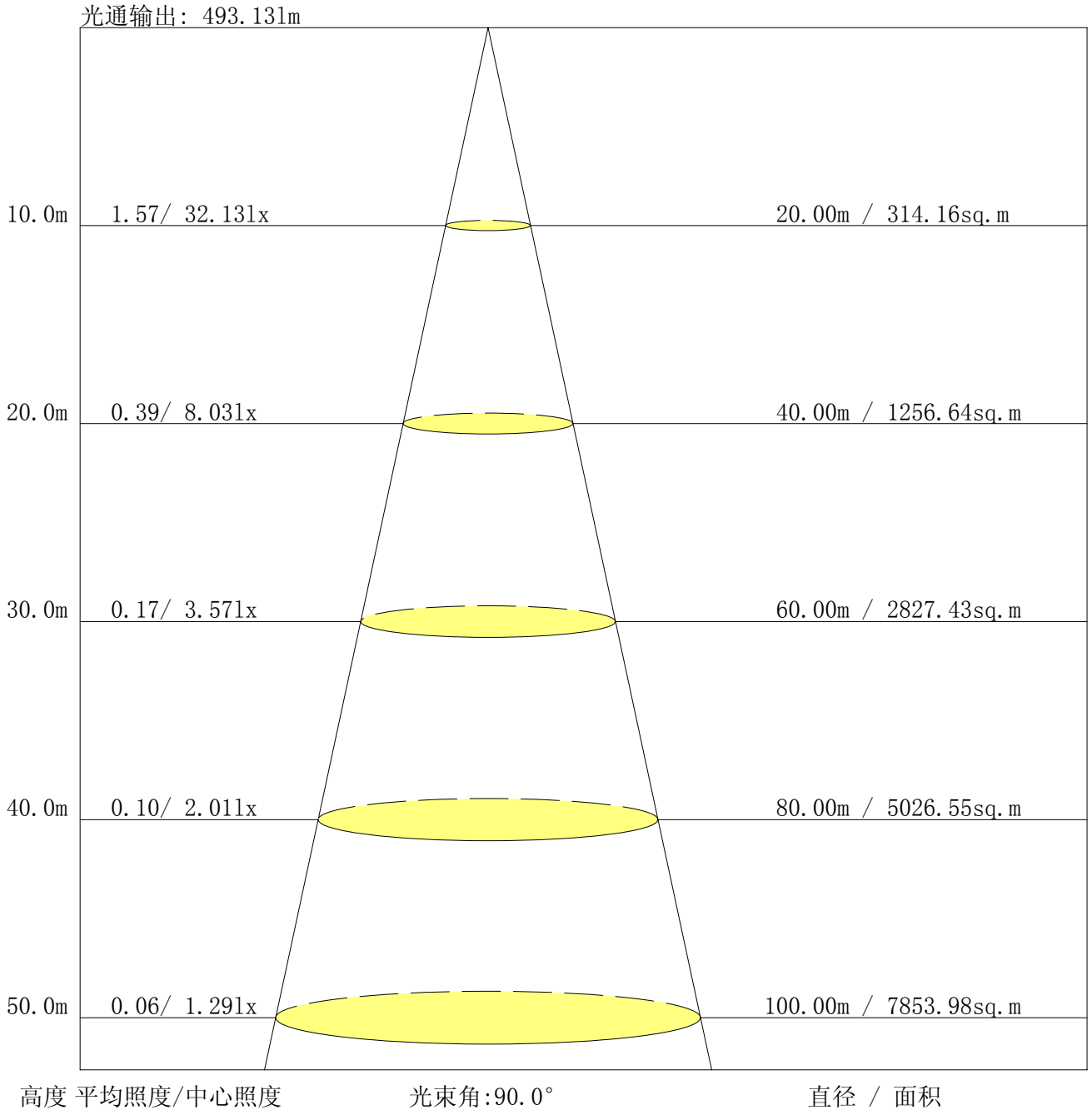
测试距离: 8.167 m

环境湿度: 60%

核 验:



灯具有效平均照度图



C 平面 (°): 0.0-90.0: 90.0

测试单位:

测试类型: TYPE C

环境温度: 30

测试员:

Gamma 平面 (°): 0.0-180.0: 1.0

测试设备: GPM-1600

测试距离: 8.167 m

环境湿度: 60%

核 验:



光强分布数据表格

单位: cd

G\C	C0.0	C90.0								
G0.0	3212.8	3205.5								
G1.0	3243.5	3215.8								
G2.0	3226.6	3176.4								
G3.0	3161.6	3087.9								
G4.0	3052.0	2960.7								
G5.0	2909.3	2799.7								
G6.0	2736.0	2608.4								
G7.0	2530.6	2389.0								
G8.0	2302.9	2139.9								
G9.0	2045.3	1882.3								
G10.0	1784.6	1622.9								
G11.0	1528.8	1371.4								
G12.0	1297.1	1129.1								
G13.0	1078.2	927.6								
G14.0	894.2	753.5								
G15.0	736.3	621.4								
G16.0	612.7	521.6								
G17.0	515.7	451.3								
G18.0	449.1	401.3								
G19.0	394.7	359.0								
G20.0	343.1	323.8								
G21.0	287.3	293.1								
G22.0	238.7	258.1								
G23.0	173.9	231.9								
G24.0	111.6	177.3								
G25.0	55.9	112.4								
G26.0	15.5	52.6								
G27.0	6.8	13.7								
G28.0	5.5	4.4								
G29.0	4.7	3.4								
G30.0	3.6	2.8								
G31.0	2.8	2.4								
G32.0	2.2	2.2								
G33.0	1.7	2.0								
G34.0	1.4	1.9								
G35.0	1.2	1.7								
G36.0	1.1	1.5								

C 平面 (°): 0.0-90.0: 90.0

测试单位:

测试类型: TYPE C

环境温度: 30

测试员:

Gamma 平面 (°): 0.0-180.0: 1.0

测试设备: GPM-1600

测试距离: 8.167 m

环境湿度: 60%

核 验:



光强分布数据表格 (续 1)

单位: cd

G\C	C0.0	C90.0								
G37.0	0.9	1.3								
G38.0	0.8	1.2								
G39.0	0.8	1.1								
G40.0	0.6	1.0								
G41.0	0.6	0.9								
G42.0	0.5	0.8								
G43.0	0.4	0.6								
G44.0	0.3	0.6								
G45.0	0.3	0.5								
G46.0	0.2	0.5								
G47.0	0.1	0.3								
G48.0	0.0	0.3								
G49.0	0.0	0.2								
G50.0	0.0	0.1								
G51.0	0.0	0.0								
G52.0	0.0	0.0								
G53.0	0.0	0.0								
G54.0	0.0	0.0								
G55.0	0.0	0.0								
G56.0	0.0	0.0								
G57.0	0.0	0.0								
G58.0	0.0	0.0								
G59.0	0.0	0.0								
G60.0	0.0	0.0								
G61.0	0.0	0.0								
G62.0	0.0	0.0								
G63.0	0.0	0.0								
G64.0	0.0	0.0								
G65.0	0.0	0.0								
G66.0	0.0	0.0								
G67.0	0.0	0.0								
G68.0	0.0	0.0								
G69.0	0.0	0.0								
G70.0	0.0	0.0								
G71.0	0.0	0.0								
G72.0	0.0	0.0								
G73.0	0.0	0.0								

C 平面 (°): 0.0-90.0: 90.0

测试单位:

测试类型: TYPE C

环境温度: 30

测试员:

Gamma 平面 (°): 0.0-180.0: 1.0

测试设备: GPM-1600

测试距离: 8.167 m

环境湿度: 60%

核 验:



光强分布数据表格 (续 2)

单位: cd

G\C	C0.0	C90.0								
G74.0	0.0	0.0								
G75.0	0.0	0.0								
G76.0	0.0	0.0								
G77.0	0.0	0.0								
G78.0	0.0	0.0								
G79.0	0.0	0.0								
G80.0	0.0	0.0								
G81.0	0.0	0.0								
G82.0	0.0	0.0								
G83.0	0.0	0.0								
G84.0	0.0	0.0								
G85.0	0.0	0.0								
G86.0	0.0	0.0								
G87.0	0.0	0.0								
G88.0	0.0	0.0								
G89.0	0.0	0.0								
G90.0	0.0	0.0								
G91.0	0.0	0.0								
G92.0	0.0	0.0								
G93.0	0.0	0.0								
G94.0	0.0	0.0								
G95.0	0.0	0.0								
G96.0	0.0	0.0								
G97.0	0.0	0.0								
G98.0	0.0	0.0								
G99.0	0.0	0.0								
G100.0	0.0	0.0								
G101.0	0.0	0.0								
G102.0	0.0	0.0								
G103.0	0.0	0.0								
G104.0	0.0	0.0								
G105.0	0.0	0.0								
G106.0	0.0	0.0								
G107.0	0.0	0.0								
G108.0	0.0	0.0								
G109.0	0.0	0.0								
G110.0	0.0	0.0								

C 平面 (°): 0.0-90.0: 90.0

测试单位:

测试类型: TYPE C

环境温度: 30

测试员:

Gamma 平面 (°): 0.0-180.0: 1.0

测试设备: GPM-1600

测试距离: 8.167 m

环境湿度: 60%

核 验:

光强分布数据表格 (续 3)

单位: cd

G\C	C0.0	C90.0								
G111.0	0.0	0.0								
G112.0	0.0	0.0								
G113.0	0.0	0.0								
G114.0	0.0	0.0								
G115.0	0.0	0.0								
G116.0	0.0	0.0								
G117.0	0.0	0.0								
G118.0	0.0	0.0								
G119.0	0.0	0.0								
G120.0	0.0	0.0								
G121.0	0.0	0.0								
G122.0	0.0	0.0								
G123.0	0.0	0.0								
G124.0	0.0	0.0								
G125.0	0.0	0.0								
G126.0	0.0	0.0								
G127.0	0.0	0.0								
G128.0	0.0	0.0								
G129.0	0.0	0.0								
G130.0	0.0	0.0								
G131.0	0.0	0.0								
G132.0	0.0	0.0								
G133.0	0.0	0.0								
G134.0	0.0	0.0								
G135.0	0.0	0.0								
G136.0	0.0	0.0								
G137.0	0.0	0.0								
G138.0	0.0	0.0								
G139.0	0.0	0.0								
G140.0	0.0	0.0								
G141.0	0.0	0.0								
G142.0	0.0	0.0								
G143.0	0.0	0.0								
G144.0	0.0	0.0								
G145.0	0.0	0.0								
G146.0	0.0	0.0								
G147.0	0.0	0.0								

C 平面 (°): 0.0-90.0: 90.0

测试单位:

测试类型: TYPE C

环境温度: 30

测试员:

Gamma 平面 (°): 0.0-180.0: 1.0

测试设备: GPM-1600

测试距离: 8.167 m

环境湿度: 60%

核 验:



光强分布数据表格 (续 4)

单位: cd

G\C	C0.0	C90.0								
G148.0	0.0	0.0								
G149.0	0.0	0.0								
G150.0	0.0	0.0								
G151.0	0.0	0.0								
G152.0	0.0	0.0								
G153.0	0.0	0.0								
G154.0	0.0	0.0								
G155.0	0.0	0.0								
G156.0	0.0	0.0								
G157.0	0.0	0.0								
G158.0	0.0	0.0								
G159.0	0.0	0.0								
G160.0	0.0	0.0								
G161.0	0.0	0.0								
G162.0	0.0	0.0								
G163.0	0.0	0.0								
G164.0	0.0	0.0								
G165.0	0.0	0.0								
G166.0	0.0	0.0								
G167.0	0.0	0.0								
G168.0	0.0	0.0								
G169.0	0.0	0.0								
G170.0	0.0	0.0								
G171.0	0.0	0.0								
G172.0	0.0	0.0								
G173.0	0.0	0.0								
G174.0	0.0	0.0								
G175.0	0.0	0.0								
G176.0	0.0	0.0								
G177.0	0.0	0.0								
G178.0	0.0	0.0								
G179.0	0.0	0.0								
G180.0	0.0	0.0								

C 平面 (°): 0.0-90.0: 90.0

测试单位:

测试类型: TYPE C

环境温度: 30

测试员:

Gamma 平面 (°): 0.0-180.0: 1.0

测试设备: GPM-1600

测试距离: 8.167 m

环境湿度: 60%

核 验: